

軟體版本：EasyBuilder Pro V6.03.02.463

功能修正

EasyBuilder Pro

1. 修正 [cMT] 修正宏指令中的 \geq 比较逻辑不正常的问题。
2. [iE/XE/eMT/mTV]修正 LB-12089 在 HMI 重新启动后，设置不保持的问题。
3. [序列穿透] 更新虚拟串行端口驱动。支持 Win10 计算机免修改 BIOS 设置即可正常安装使用。

驅動程式

- | | | |
|----|--|---|
| 1. | [MODBUS RTU, RTU over TCP]
[MODBUS RTU Zero-based Addressing]
[MODBUS Hex Addressing]
[ELISIST MODBUS RTU]
[CD MODBUS RTU] | 修正设置 0x 寄存器为 ON 时，HMI 可能停止运行的问题。
此问题仅出现在 EasyBuilder Pro V6.03.02 后缀 349~460 的版本中。 |
| 2. | [Mitsubishi A2A/A2U/A2AS/A2USH] | 设备类型新增 A2USH 选项。 |
| 3. | [MICRO TREND UTREND UTC SERIES] | 新增驱动程序。 |
| 4. | [LS XBM/XBC/XGK CPU DIRECT]
[LS XGK Cnet]
[LS XBM/XBC FEnet (Ethernet)] | 扩展地址范围。 |

软件版本：EasyBuilder Pro V6.03.02.393

功能修正

1. [EBPro] 解决工程档案内含异常 GIF 档案时编译不正常的问题。
2. [EBPro] 工程档案范本调整：取消预设窗口的垄断设置。
3. [EBPro] 修正一些工程档案设置不能正确储存的问题。
4. 修正 Device No Response 窗口控制的系统寄存器无效的问题。
5. [cMT] 解决使用 MariaDB 5.5 版本针对数据库服务器对于 ALTER 指令回复过慢导致无法建立联机的问题。
6. [cMT] 修正打印机安装失败时，再次安装会错误显示已安装的问题。
7. 修正宏指令函数 StringInsert, FLOAT2ASCII 执行不正确的问题。
8. 修正宏指令内特定运算可能不正确的问题。
9. [EasyConverter] 修正 EasyConverter 潜在 DLL 安全漏洞。
10. 修正与部分网络型 PLC 联机仿真结束后，不能再次联机的问题。

驱动程序

1. [MODBUS] 修正当设置 0x/1x 地址范围时，读取起始地址偏移的问题。
2. [OMRON EtherNet/IP (NJ/NX Series)] 修正通讯断线后会无法正常重新联机的问题。
3. [MODBUS] 加入 64bit 地址。
4. [BACnet/IP] 修正以 COV 模式通讯时，一段时间后会不能正常读写的问题。
5. [Schneider SoMachine M Series (Ethernet)] 支持通讯 M241 韧体版本 v5 以上(PLC 软件使用 Machine Expert)。
6. [CODESYS V2 (Symbolic Addressing)] Word 型态支持位存取。
7. [Delta AS300 MODBUS RTU/ASCII][Delta AS300 MODBUS /TCP/IP] 新增 L、L_Bit 地址。
8. [Schneider MODBUS TCP/IP] 新增 %TM_V、%TM_P、%TM_Q、%X 地址。
9. Siemens S7-1200/1500 系列支持导入 .ap15_1, .ap16 格式档案。(TIA Portal V15.1)

V16)

10. [Beckhoff TwinCAT PLC – Free Tag Names (Ethernet)] 修正因标签类地址型态判断错误，导致无法编译的问题。
11. [Beckhoff TwinCAT PLC – Free Tag Names (Ethernet)] 修正透过 Modbus TCP/IP Gateway 读取标签，数值错误的问题。
12. [Beckhoff TwinCAT PLC – Free Tag Names (Ethernet)] 修正 String 数组数值读取不正确的问题。
13. [XINJE XD Series (Ethernet)] 新增驱动程序。
14. [CODESYS V3 (Ethernet)] 修正 LINT, ULINT, LREAL 数据类型不能正常存取的问题。
15. [EMERSON ROC800 Series – Free Tag Names] 修正不能正常取得与读取 bit 类型标签的问题。
16. [KEYENCE KV-L20V/700/1000/3000/5000/7500/8000/Nano Series] [KEYENCE KV-L20V/700/1000/3000/5000/7500/8000/Nano Series (Ethernet)] 扩展 R、R_word、FM、FM_Bit 地址。

软件版本： EasyBuilder Pro V6.03.02.294

功能修正

EasyBuilder Pro

1. 修正[宏指令] 修正 RAND 函数输出不正常的问题。
2. 修正使用预载字型功能可能导致程序无法正常启动的问题。
3. 修正 Modbus Server 可能无法正确读取 PLC 数据的问题。
4. 修正使用 Modbus Server (Ethernet 接口)时，设备 IP 地址相关的系统寄存器不正确的问题。
5. (iE/XE/eMT) [事件显示] 修正累积时间显示错误的问题。
6. 修正圈选起的元件不能用箭头键微调位置的问题。
7. [数据传输 (窗口)] 修正开启时会跳出 “0 is short of space” 讯息的问题。
8. [宏指令] 修正一些编译不正常的问题。

驱动程序

1. 修正无法连上使用旧版本 EasyBuilder Pro 编译下载工程档案的机器的问题。

软件版本： EasyBuilder Pro V6.03.02.257

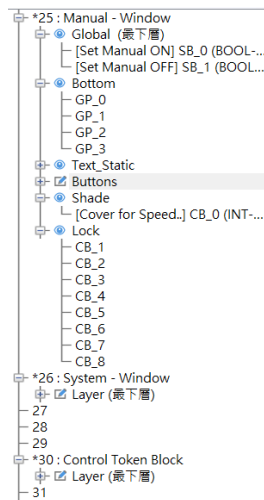
机型支援

1. 支持 cMT-CTRL01。

新增功能

EasyBuilder Pro

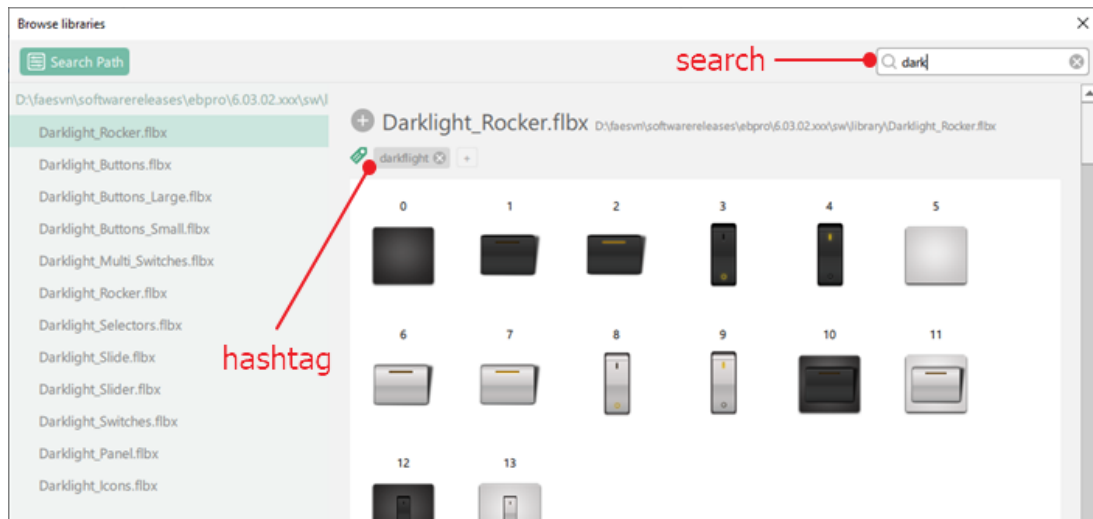
1. 新增“窗口阶层”功能。此功能允许于各窗口建立阶层，并可于各窗口建立阶层，并将元件分别置放于不同的阶层。各阶层可分别独立显示，以大幅简化画面设计流程。



图例的窗口 25 共有六个窗口图层 Global, Bottom, Text_Static, Buttons, Shade, Lock

2. 扩充系统图库。新增的图库主题包含多种主题类别图标、工业开关按钮、P&ID 符号.....等。新增图像请见附录一。
3. 元件属性页面新增“套用”按钮。套用按钮允许在不关闭页面的情况之下，储存所有设置。

4. 浏览图库界面允许为图库加入主题标签，并新增图库搜寻功能。

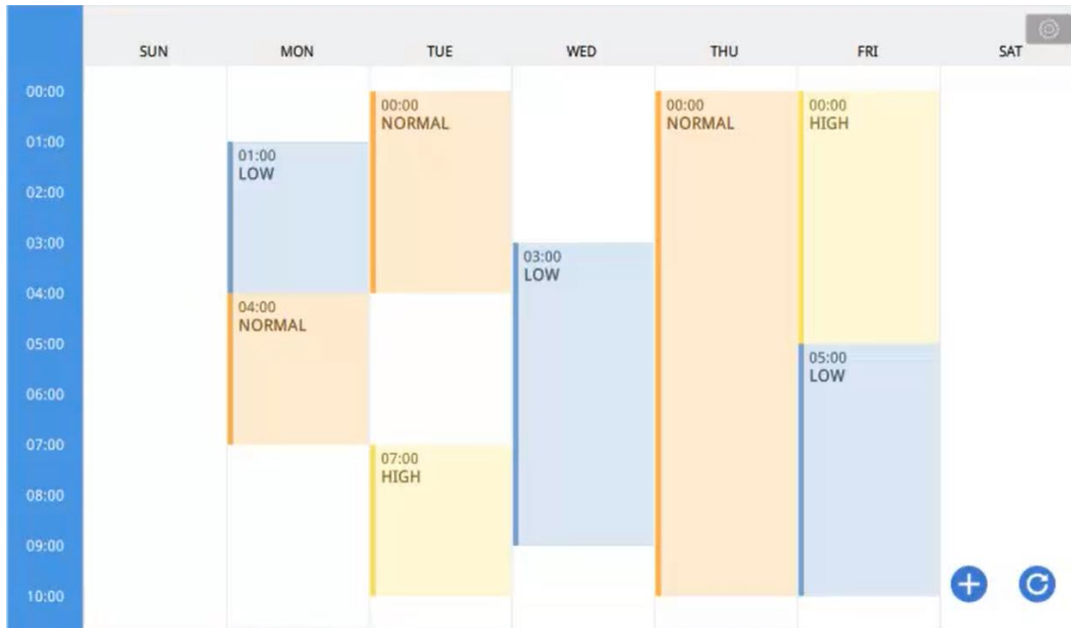


5. 新增文字设置快捷按钮于 [常用] 页签中，可以将当前所选元件的文字设置“复制至所有状态”、“复制至所有语言”或“复制至所有状态以及语言”。
6. 配方数据库功能相关设置集中至 [数据/历史] 页签底下。

cMT 系列

此区域所列以下功能仅支持于 cMT 系列。

1. 支持 64 位数据类型。
2. 新增 [BACnet Schedule] 元件。此元件为搭配 [BACnet/IP] 驱动程序使用，以图形界面显示存取 BACnet 控制器内的数据排程。

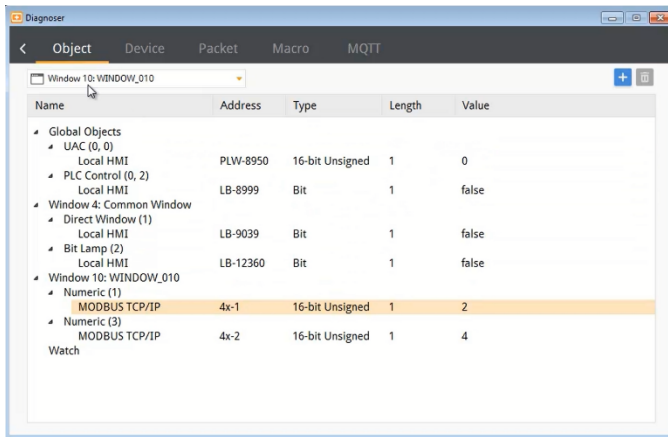


BACnet Schedule 元件于执行时之画面

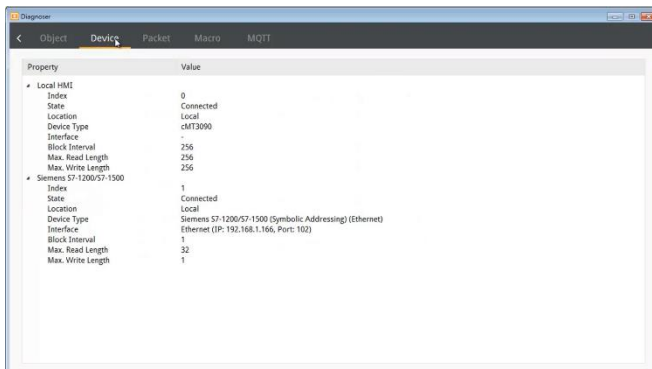
3. [配方检视] 支持设置显示或不显示的栏位。
4. [MQTT] 云端服务新增 Google Cloud IoT Core 模式。
5. [MQTT] 主题订阅设置于 JSON (进阶) 模式下, 支持巢状结构数据。
6. [MQTT] 主题设置于 JSON (进阶)模式下, 支持根据 JSON 模板, 自动建立数据结构设置。
7. [备份(窗口)][备份(背景)] 数据源选项新增支持 SQL Query。
8. [图片检视] 支持播放动态 GIF 图片。
9. [项目选单] 增加栏位高度设置。
10. [报警条][报警显示][事件显示][事件甘特图] 支持动态类别范围设置。
11. [动作触发][复合式多功能按钮] 多状态设置动作新增写入常数字符串模式。
12. [动作触发][复合式多功能按钮] 新增文件传输动作(FTP)。
13. [功能键] 键盘输入新增 Line feed 选项。
14. [档案浏览器] 新增“选择”命令。
15. [系统参数设置] 新增选项: 若触摸范围超出按钮, 仍触发释放动作。
16. 新增系统寄存器 LB-12665: 开启 USB/SD 卡的上传/下载窗口。
17. 新增与 Wi-Fi 热点功能相关的系统寄存器:
 - LB-12666 :取消/开启 Wi-Fi 热点
 - LB-12667 :更新 Wi-Fi 热点设置
 - LW-12006 (16 words) : Wi-Fi 热点 SSID
 - LW-12022 (32 words) : Wi-Fi 热点密码

Utility Manager

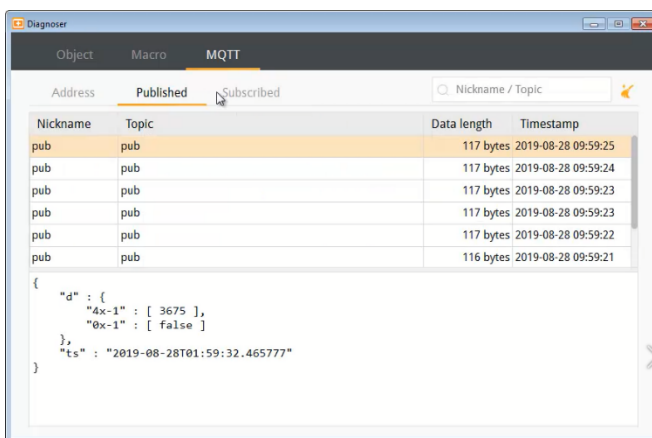
1. 新增 cMT 诊断器。cMT 诊断器可用于查看 cMT 系列人机(包含 Gateway)及其连接 PLC 的所有数据状态、人机与 PLC 通讯状态细节、以及人机与 MQTT 服务器通讯状况。



查询数据状态



查询与 PLC 间联机状态



查询 MQTT 通讯相关讯息

驱动程序

1. 以下所列 PLC 系列支持 64 位数据类型:

[MODBUS]

[Rockwell CompactLogix/ControlLogix/Micro850]

[OMRON EtherNet/IP NJ/NX]

[OPTO22 CONT Protocol]

[EMERSON ControlWave]

[CODESYS V2/V3]

[Schneider SoMachine M]

[Beckhoff TwinCAT]

如以上 cMT 系列新增功能区所标示, 64 位数据类型功能仅能于 cMT 系列中使用。iE, iP, eMT, XE, mTV 都不支援。

附录一: EasyBuilder Pro 6.03.02 扩充系统图库

Database	Alarm	Arrow	Communication	Link / Share	Cloud	Settings	File / Folder	Shape	Logistics
Icon name	Icon name	Icon name	Icon name	Icon name	Icon name	Icon name	Icon name	Icon name	Icon name
1 Stack	Error	AngleUp	edit	Multiple	DownloadFromCloud	Settings	Document	Round	Support
2 Stack Recovery	Stop	AngleDown	comment-dots	Single	UploadToCloud	Setting Error	View	Oval	Feedback
3 Datasheet	Shutdown	AngleLeft	comments	CloudShare	SyncCloud	Setting Issue	Library	Triangle	Destination
4 Data Backup	Radio	AngleRight	wifi	CloudSearch	UploadSuccess	Setting Caution	Archive	Isosceles triangle	Geolocation
5 Data Import	Non-Displayable	AngleDoubleUp	paper-plane	ArchiveIssue	UploadError	Setting Instrument	File	Square	Compass
6 Data Export	Lock	AngleDoubleDown	network-wired	Firewall	SearchCloud	Setting Complete	File Archive	Rectangle	Calendar
7 Data Sharing	Unblock	AngleDoubleLeft	bell-stash	GlobalServer	CloudSecurity	Tool Box	File Audio	Pentagon	AirFreight
8 File	Danger	AngleDoubleRight	bell	Contribution	CloudComputing	Slider Left	File Code	Hexagon	CargoBarge
9 Security	Bell	Up	envelope	Batch	CloudHosting1	Slider Right	File Excel	Octagon	CargoTrain
10 Storage	Light	Down	envelope-open	PeerToPeer	CloudHosting2	Time Setting	File Text	Star	WorldwideShipping
11 Concurrency Control	Danger_Flamme	Left	news	EthernetPort	CloudService1	Date Setting	File Image	Decagram	Delivery
12 Sync	warning_Poison	Right	users	EthernetCable	CloudDrive	User Setting	File Pdf	Icosagram	FastDelivery
13 MySQL	QuestionIssue	CircleUp	user group1	Group	CloudNetwork	Image Setting	File PowerPoint	Variation	Delivered
14 SQL	caution	CircleDown	user group2	Seam	CloudStorage	Windows Setting	File Video	Shield	DeliveryCancelled
15 Microsoft Azure	Activation key	CircleLeft	user group3	Dispersion	LinkCopy	File Setting	File Word	Cross mark	Container
16 IBM Bluemix	Electric Shock	CircleRight	rss feed	Set	LinkShare1	Transparency Setting	Folder	Check mark	Checklist
17 Amazon Web Services	Breakdown	SquareUp	router	Sharing	LinkShare2	Archive File Setting	Folder Open	Circle mark	Weight
18 Online Spreadsheets	Fix	SquareDown	device connection1	Upload	Delete	Transfer	Save	Triangle mark	Dimension
19 Create Database	Low Battery	SquareLeft	device connection2	Download	Lock	Collection	Sticky Note	Square mark	TimeTracking
20 Database User	Biohazard	SquareRight	device connection3	External	CloudSetting	Divergence	Create Document	Water drop	Barcode
21 Permission Management	Chemical	FromTop	device connection4	Internal	OtherSetting	Sync Setting	Upload Document	Moon	DeliverySchedule
22 Version Control	Pinch Point_Hand	FromBottom	device connection5	Pin	BigData	Mixer	Classification	Cloud	Tracking
23 Quantization	Explosion	FromLeft	device connection6	ArchiveFile	CloudConnection	Code Setting	Trash Folder	Sun	ParcelIn
24 System Automation	Gas	FromRight	cloud upload	Exchange	GlobalNetwork	Encrypt	Upload Folder	Bookmark	ParcelOut
25 Search Database	Geothermal	ToTop	cloud download	Link	SiteRecovery	Folder Setting	Block Folder	Heart	Breakage
26 Database Filter	Havey	ToBottom	wifi cloud	Unlink	ContentDeliveryNetwork	Filter	Lock Folder	Spade	ShellCapacity
27 Database Admin	Laserhazard	ToLeft	wifi Hill	Attach	SyncingWith Mobile	Comment	Unlock Folder	Club	Warehouse
28 Local Network	Magnetism	ToRight	wifi device	Information	CloudAlert	More Tools	Sync Folder	Diamond	WarehouseManagement
29 Server Error	Radioactive	RotateLeft		At		Find Tools	Alert Folder	Hand	ContainerCrane
30 Scheduled Maintenance	Snow	RotateRight		Bluetooth		Custom Tool bar	Corrupted File	Pentagon_round corner	Discrepancy
31	UV	LoopRotation		Connecting		Crop Marks	Approve File	Square_round corner	DistributionCenter
32	Alarm	LoopRotation2		Cycle		Index	Keypad	Triangle_round corner	OverflowShipment
33	Bell	TurnUP		Part		Help Center	Add file	Rectangle_round corner	
34	Timer	TurnDown		Proportion		Custom Color	Move Out	Flower	
35	Corrosive_Hazard	TurnLeft		Junction		Tag	Move In	Parallelogram	
36	High Noise Area	TurnRight		JunctionLock		Internet Setting	Find Files	Trapezoid	
37		4WayExpand					Favourite		
38		4WayCompress					Data Transmission		
39		2WayExpand					File Hyperlink		
40		2WayCompress					Basic Settings		
41		2WayArrowH					Privacy Settings		
42		2WayArrowV					Folder Info		
43		DoubleArrowH					File Info		
44		DoubleArrowV					Create Shortcuts		
45		TriangleUP					Access Right		
46		TriangleDown					Shared Folder		
47		TriangleLeft					Access Failure Error		
48		TriangleRight					Unknown File		

Audio / video icon name	SD Card / USB icon name	Upload / Download icon name	Credential / Password icon name	Keyboard / call icon icon name	Barcode icon name	QR Code icon name	Address / Edit icon name	Email icon name	Notification icon name
1 Play	SDCardBlank	UploadArrow	Portrait	Keyboard	Barcode1	QRCode	AddressLabel	Mail	Dot
2 Stop	CapacityGB	UploadArrow	PortraitRecogniti	KeyboardExpan	Barcode2	Focus	AddressTagLi	OpenMail	WindowsNotif
3 Pause	NameSD	UploadBox	PortraitRecogniti	KeyboardColla	Barcode3	Confirm	AddressType	Letter	RectangularD
4 Backward	SDCardWiFi	DatabaseUploa	PortraitRecogniti	WifiKeyboard	BarcodeScan	Error	AddressType	Reply	SquareDialog
5 FastBackwar	SDCardLock	ServerUpload	PortraitRecogniti	KeypadLock	BarcodeScan	Unknown	AddressForm	ReplyAll	OvalDialogBo
6 Forward	SDCardDropO	ProjectUpload	IdentityCredenti	NumericKeypa	BarcodeScan	Restart	UserDefinedT	Forward	CircularDialog
7 FastForward	SDCardUnread	PacketUpload	IdentityConfirm	NumericKeypa	BarcodePrint	Search	UserDefinedT	Send	WordDialogB
8 StepBackwar	SDCardRead	FolderUpload	IdentityConfirm	NumericKeypa	ScanUnsuccee	Scanning	SystemTags	SendAll	IssueDialogB
9 StepForward	SDCardDisable	FileUpload	PasswordInput	Delete	ScanSucceed	ScanBox	AddsAddress	Receive	StopDialogBo
10 Restarted	SDCardWarning	PictureUpload	PasswordCertifi	Enter	NoThisBarco	Scanner	AddressTagS	SendAndRece	CautionDialog
11 Undo	SDCardSearch	CloudUpload	PasswordSucce	Shift	Search	PackageQR	Classification	CancelSendA	BellDot
12 Redo	SDCardProtect	HMIUpload	PasswordUnsuc	Windows	BarcodeSetti	CloudQRCod	Search	MailConfirm	Megaphone
13 Repeat	External SD	UploadSetting	PasswordProtec	Numericinput	KeyInNumber	MobileScanni	Delete	MailDeletion	MobileText
14 Random	SDCardFormat	UploadRun	Password	Input	CountingList	FileScanning	Export CSV	MailSharing	GroupNotifica
15 Expand	MicroSDCard	Uploadsuccessful	FingerprintReco	SquareFoot	Report	ComputerScanni	Import CSV	MailEncryption	CalendarDot
16 Compress	USBIconV	UploadStop	FingerprintReco	Square	PIN		Export EXCEL	Spam	FAQ
17 Compress	USBIconH	UploadTimeOut	FingerprintReco	OneX	LN		Import EXCEL	Reorganize	DataReportin
18 Expand	USBdisk	UploadUnsucce	Recognitioniris	IsDividedBy	ID/C		Address	AddMail	HMIReporting
19 VideoFile	USBdisk2	DownloadArrow	Recognitioniris	IsMultipliedBy	BOM		Macro Subroutine	Edit	PLCReporting
20 AudioFile	USBWiFi Dongle	DownloadArrow	Recognitioniris	Minus	PO		ReadWriteCo	ShippingBack	WaterStage
21 Video	USBLock	DownloadBox	ComputerPassw	Plus	MO		Objectinformat	AttachmentLet	Temperature
22 VideoClose	USBDropOut	DatabaseDown	HMIPasswordCr	Arrowkeypad	QTY		HMI Address	Search	Pressure
23 Microphone	USBSearch	ServerDownloa	MobilePassword	ArrowUp	NG		PLC Address	LetterMovedTo	Equipment
24 MicrophoneM	USBProtected	ProjectDownloa	DatabasePassw	ArrowDown	LRR		Source Address	MarkedUnread	Manipulators
25 VolumeUp	USBHardware	PacketDownloa	ManualPasswor	ArrowLeft	RMA		Destination Address	Annex	PilotLamp
26 VolumeDown	DropOut	FolderDownloa	GraphicRecogni	ArrowRight			IP Address	Annex	Maintenance
27 VolumeOff	USBCable	FileDownload	Key	StarKey			Address Mapping	@	At
28 VolumeMute	USBConnectio	PictureDownloa	KeyCredential	FoundKey			Easy Address	Inbox	Warning
29 WebCam	USBDisable	CloudDownloa	Password	Microphone			AddressValue	Seal	Event
30 WebCamClose	USBWarning	HMIDownload	UnlockedSucce	MicrophoneMu				Trash	Broadcast
31 Headphones	USBProhibited	DownloadSetti	SuccessfulCertif	Video				Tag	TrafficVolume
32 Music	USB 3.0	DownloadRun	AuthenticationF	VideoClose					InternetSpeed
33 Film	USBMicro	Downloadsucc							NotConnecte
34	USBMini	DownloadStop							FullCapacity
35	USBTypeA	DownloadTime							Cancel
36		DownloadUnsu							Subscription
37		CloudUploadD							
38		UploadDownlo							
39									
40									
41									
42									
43									
44									
45									
46									
47									
48									

