

Q.

如何使用 USB 音源驅動程式?

eMT 與 XE 系列的硬體沒有聲音輸出孔，若要輸出聲音，可透過 USB 喇叭播放。本文件將說明如何在 eMT/XE 上播放聲音。

支援版本：EasyBuilder Pro V6.02.02

A.

Step 1. 開啟 [工程檔案] » [聲音]，匯入欲播放的聲音檔。

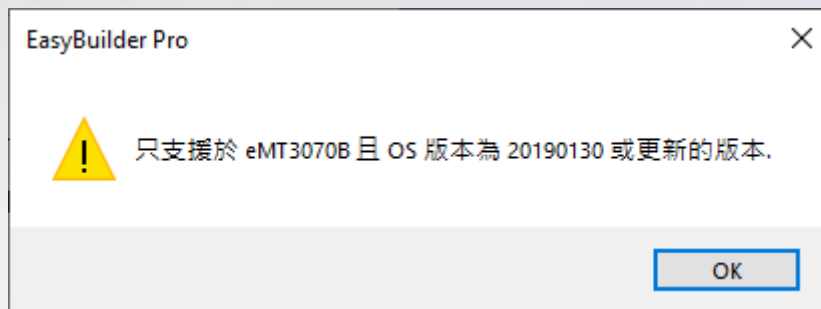
Step 2. 建立一個位元設定物件，設定啟用 [聲音]。



Step 3. 將工程檔案下載至 HMI，在下載視窗勾選 [USB 音源驅動程式]。



Step 4. 軟體會彈出可支援此功能的最低 OS 版本訊息。



Step 5. 下載完畢後，在畫面上點擊物件即會透過 USB 播放聲音。

注意事項：

1. 不可與 USB 攝影機同時使用。
2. eMT3070B 與 XE 系列需使用 OS 20190325 或更新的版本。
3. 可支援機型：eMT3105P、eMT3121A、eMT3150A、MT8090XE、MT8091XE、MT8092XE、MT8121XE、MT8121XE2、MT8150XE 移除音源孔的 HMI、eMT3070B 移除音源孔的 HMI。