

User Manual

cMT Viewer 入門手冊

目錄

cMT Viewer 介紹.....	1
系統需求.....	1
1. 圖示功能介紹.....	2
2. 如何載入工程檔案至 cMT Viewer.....	3
3. 如何進入 cMT Viewer 設定.....	6
4. 監控模式.....	12
5. 進入人機畫面後的相關設定.....	14

cMT Viewer 介紹

cMT Viewer 程式可用於連接控制 cMT/cMT X 系列的 HMI，支援 cMT Viewer 的裝置有 cMT-iV5/cMT-iV6 (內建)、iPad/iPhone (可於 App Store 下載)、Android (可於 Google Play 下載)、Windows 系統 (EasyBuilder Pro 安裝資料夾下)。

系統需求

PC 操作系統：

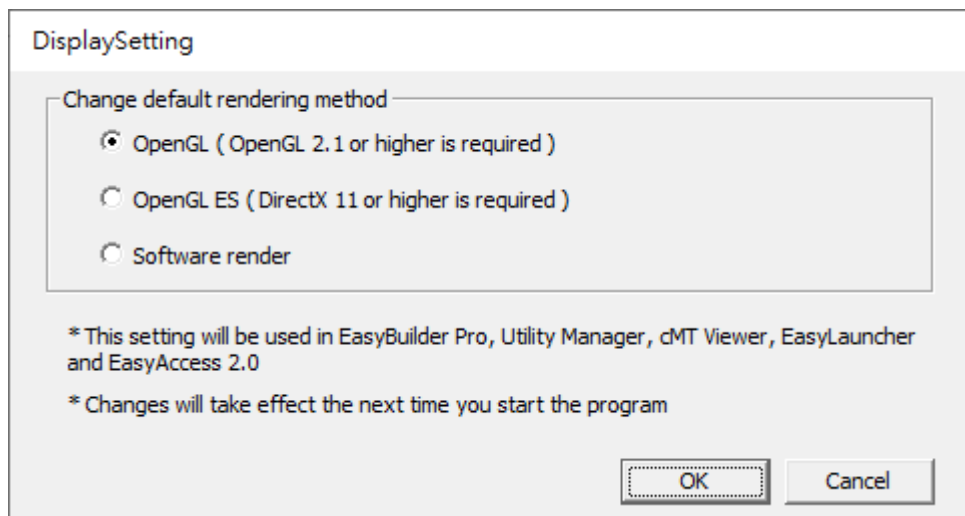
Windows® 7 SP1 (32bit / 64bit), Windows® 8 (32bit / 64bit), Windows® 8.1 (32bit / 64bit), Windows® 10 (32bit / 64bit)

最低硬體需求：

RAM 2G (推薦)

顯示設定：

當遇到與顯示相關的問題時，請執行安裝資料夾中的 DisplaySetting.exe 檔案並修改繪圖方式為“Software render”。



注意：

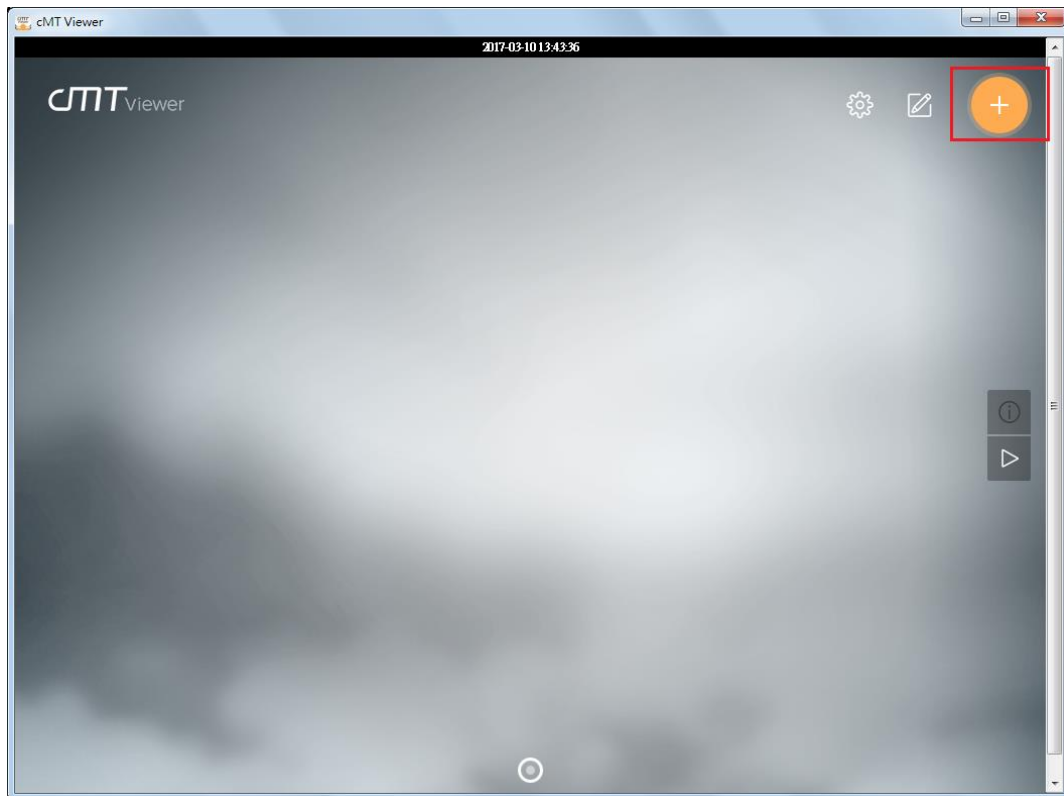
1. 每台 cMT Viewer 裝置可同時連接的 cMT/cMT X 系列數量: 4 台。
2. 每台 cMT Viewer 裝置可同時監看 (監控模式) 的 cMT/cMT X 系列數量: 50 台。
3. 每台 cMT/cMT X 系列可同時被幾台 cMT Viewer 裝置連接: 3 台。

1. 圖示功能介紹

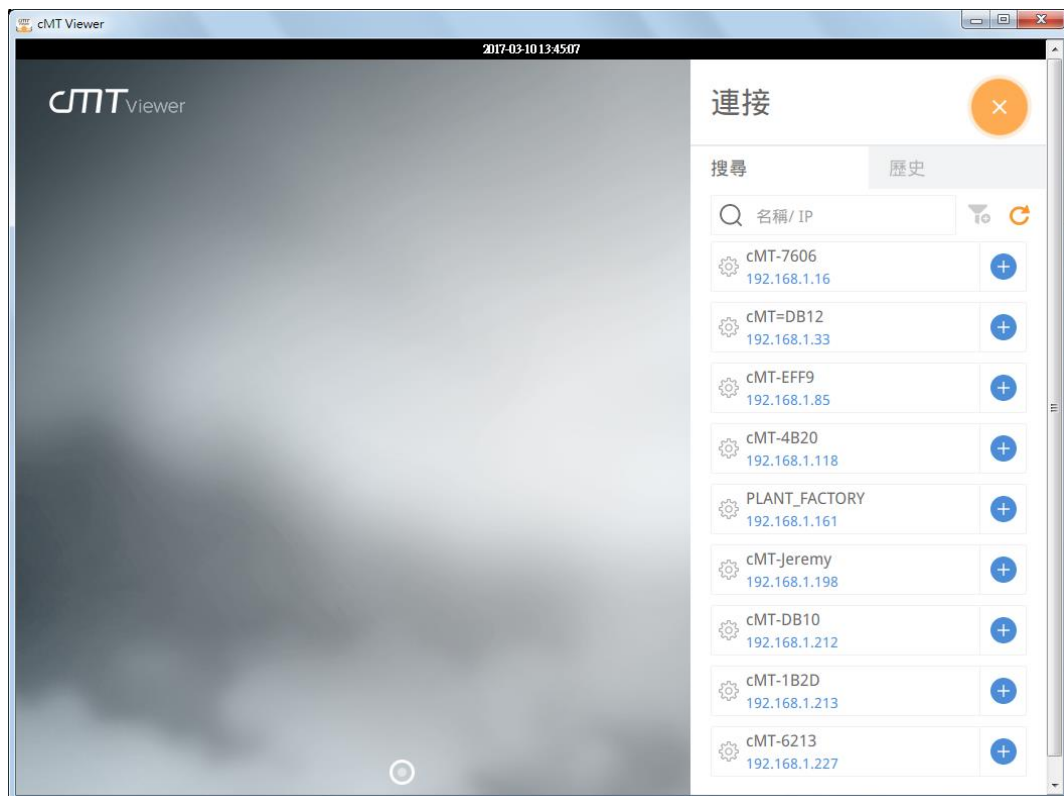
圖示	敘述
	此為 cMT Viewer 的圖示。
	此為 Start Button，當運行工程檔案時，可點選此按鈕跳至 cMT Viewer 的主畫面。
	進入 cMT Viewer 的設定。
	編輯監控模式下的畫面佈局方式。
	點選後可搜尋同一網域下的所有 cMT/cMT X 系列的 HMI。


2. 如何載入工程檔案至 cMT Viewer

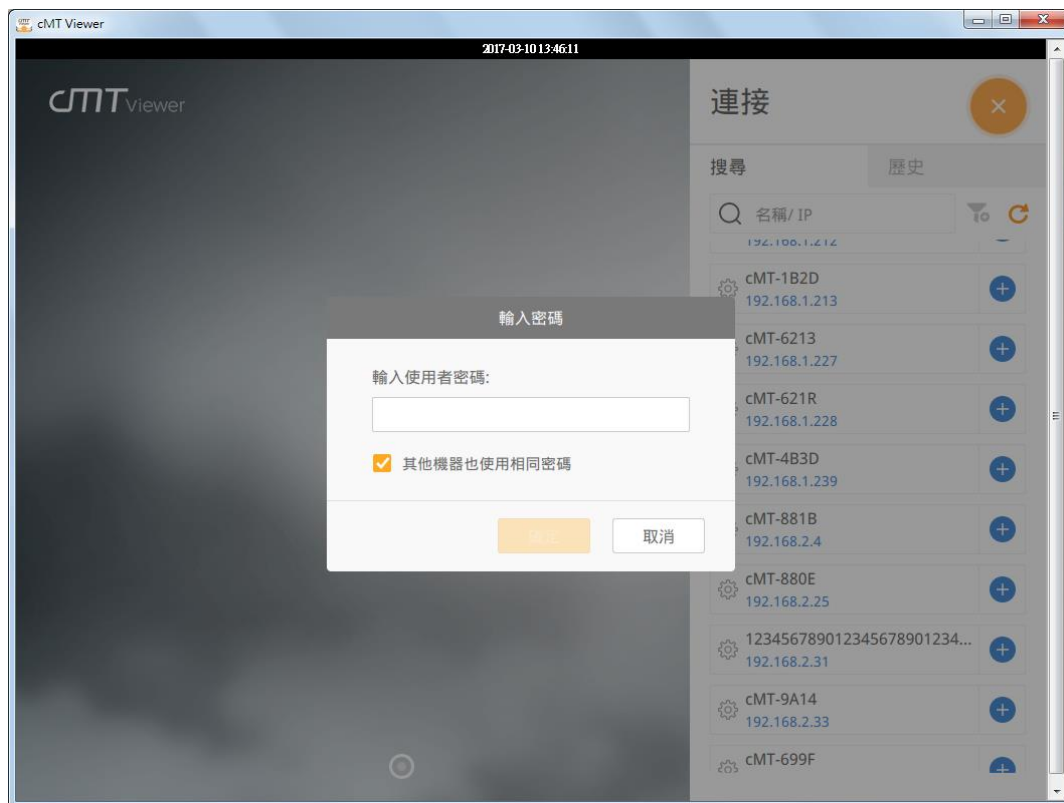
Step 1. 執行 cMT Viewer 後，點選 “+”。



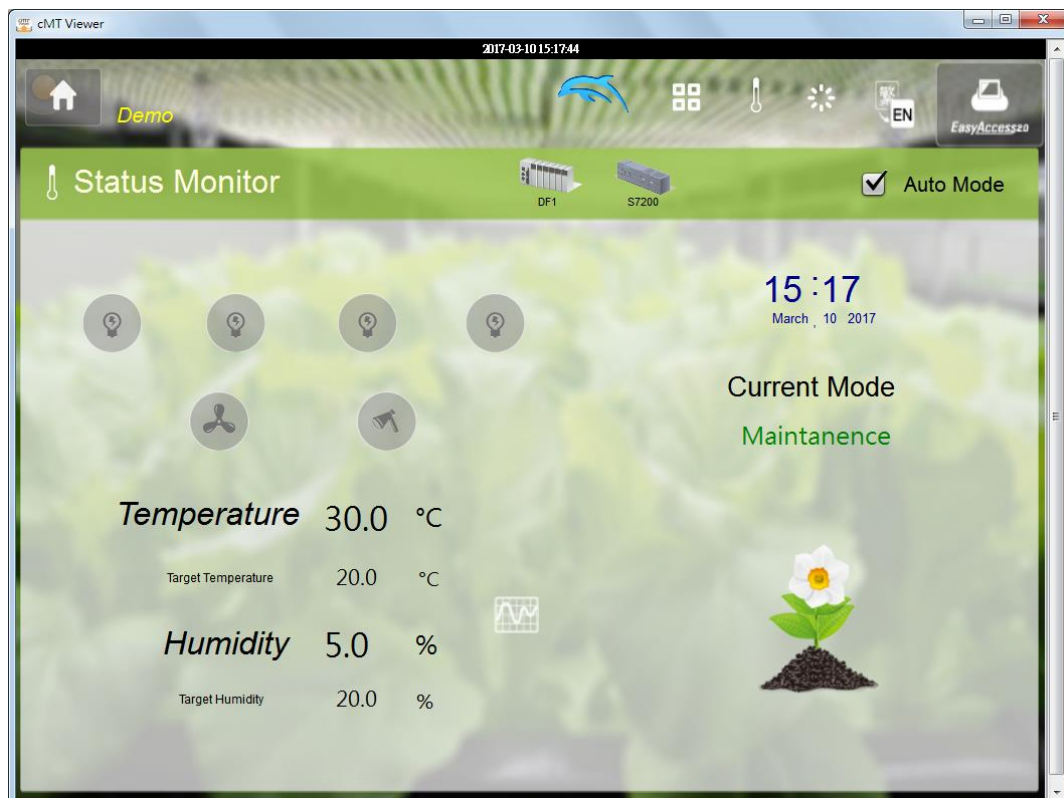
Step 2. 於搜尋頁籤搜尋所有同網域的 cMT/cMT X 系列的 HMI。




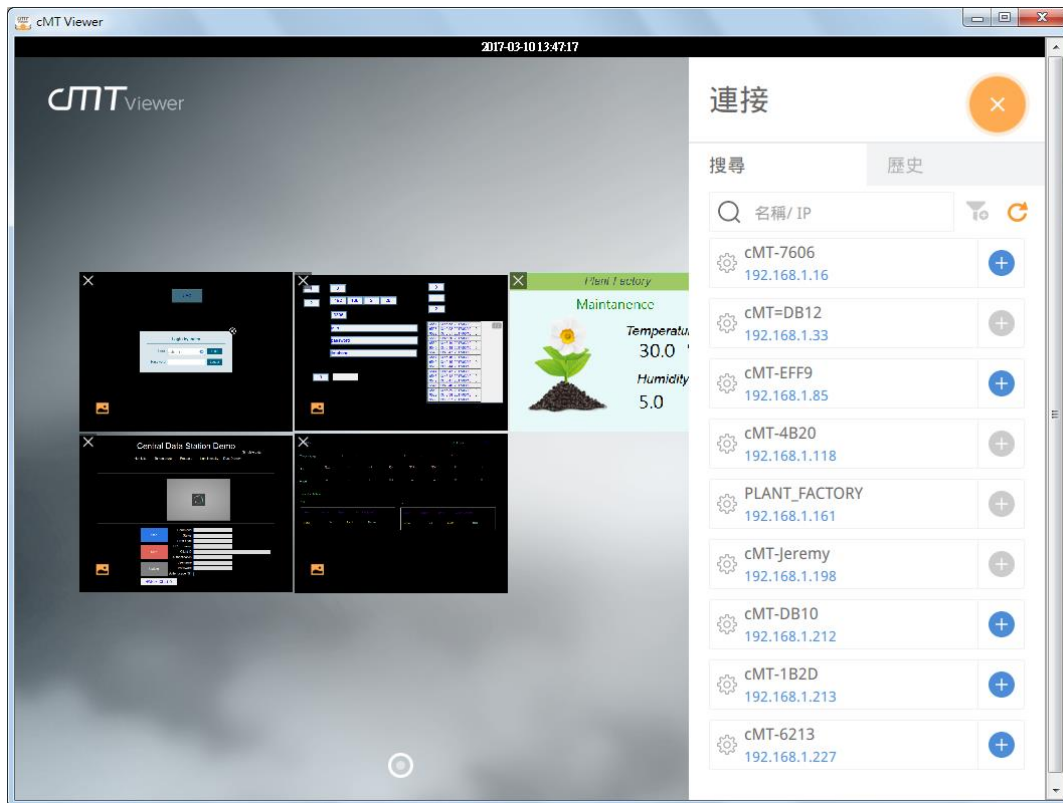
Step 3. 選擇欲操作的人機，點選  並輸入密碼。若勾選 [其他機器也使用相同密碼]，當新增其他台人機時，若密碼與當前輸入的相同，則不再要求輸入。



Step 4. 工程檔案載入完成後即自動顯示於 cMT Viewer 上。

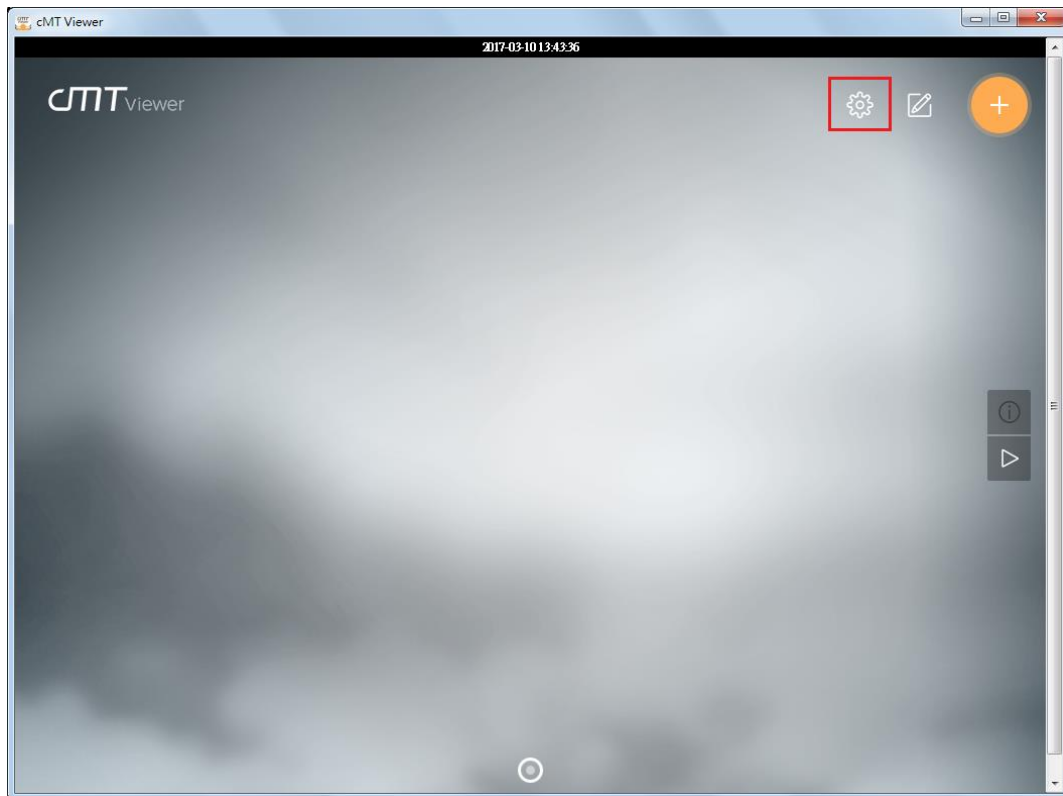


此時，若欲跳至主畫面，可點選 Start Button。若欲連接到第二台人機，可使用相同步驟再次去搜尋並載入工程檔案。連接成功的人機將會顯示反灰  圖示。



3. 如何進入 cMT Viewer 設定

Step 1. 於 cMT Viewer 主畫面點選 。



Step 2. 若欲進入 [更多設定] 需輸入使用者密碼。



資訊

顯示當前 cMT Viewer 的版本資訊。



一般屬性

設定 cMT Viewer 顯示的相關屬性。



語言

選擇 cMT Viewer 的操作介面語言。



密碼保護

開啟各功能的密碼保護後，若欲操作該功能前需先輸入密碼。



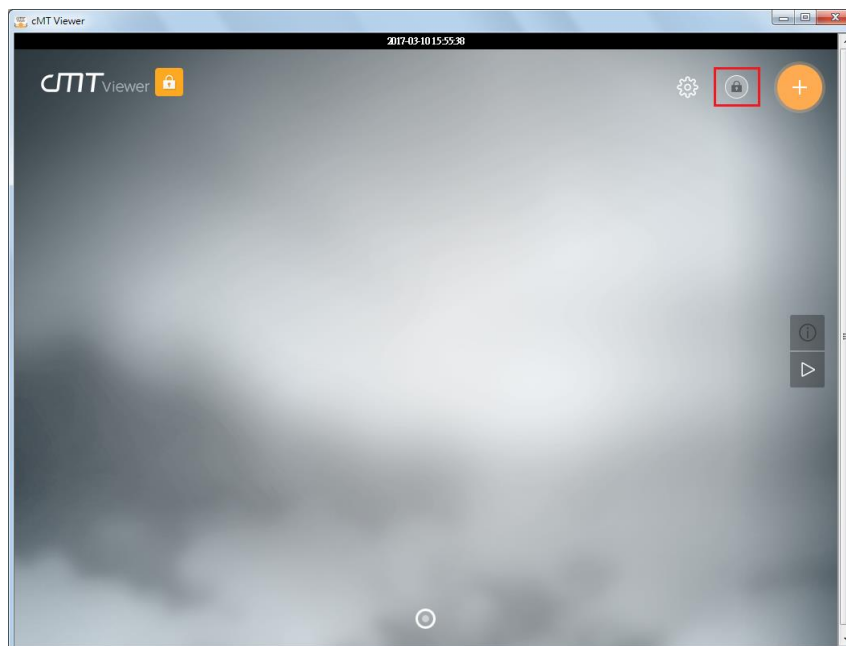
開啟工程檔案

此功能受保護後，若欲新增 cMT/cMT X 系列人機，則需先輸入密碼。



修改工程檔案

此功能受保護後，若欲編輯監控模式下的畫面佈局方式，則需先輸入密碼。



伺服器設定

此功能受保護後，若欲透過 cMT Viewer 進入 cMT/cMT X 系列人機的系統設定，則需先輸入密碼。

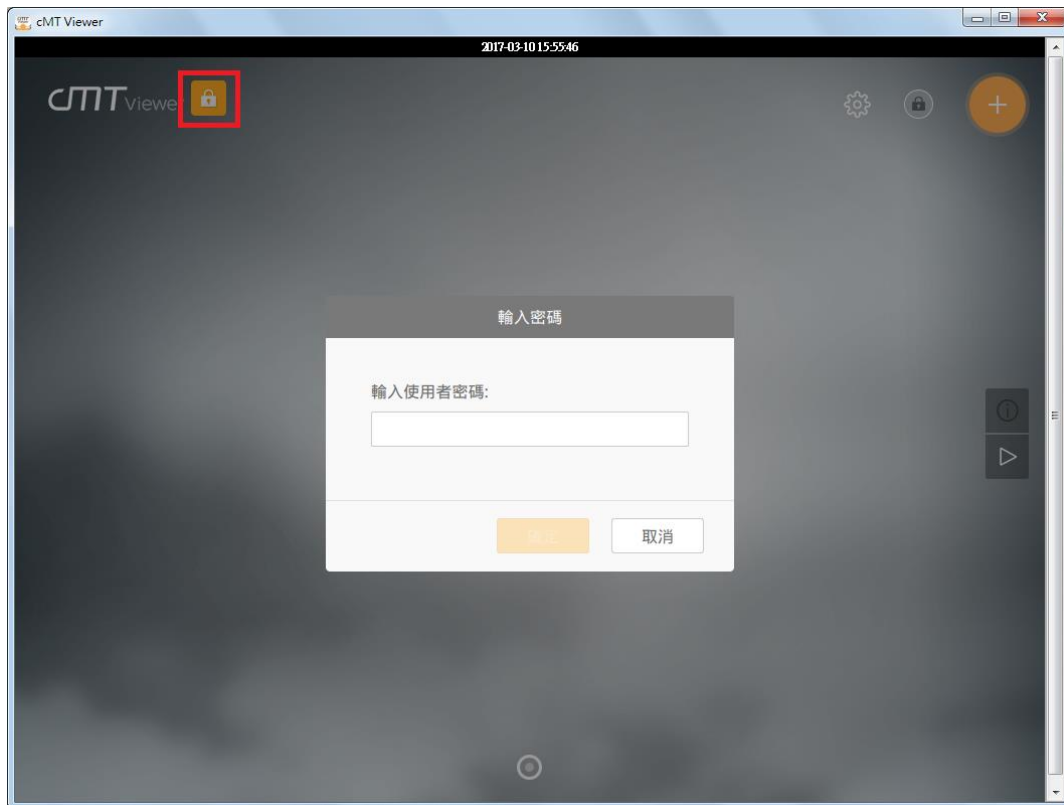



清除歷史

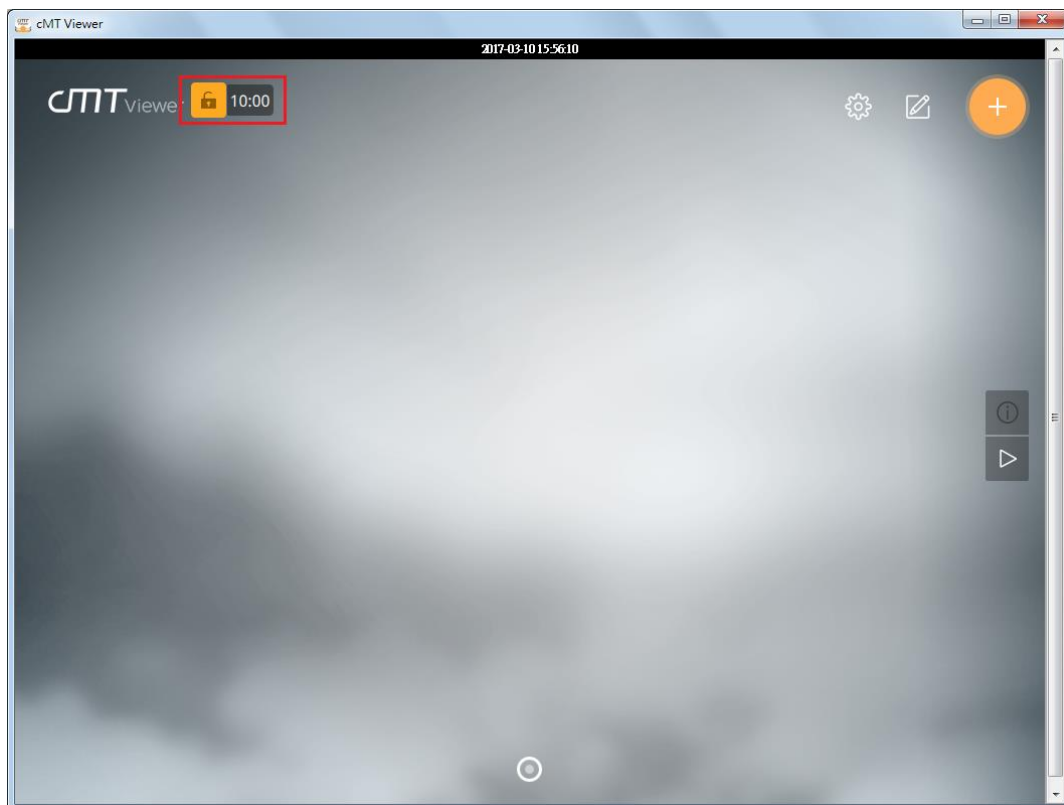
此功能受保護後，若欲清除歷史頁籤下曾經連接的人機記錄，則需先輸入密碼。



若欲操作受保護的功能，可點選左上角  圖示，並輸入密碼。



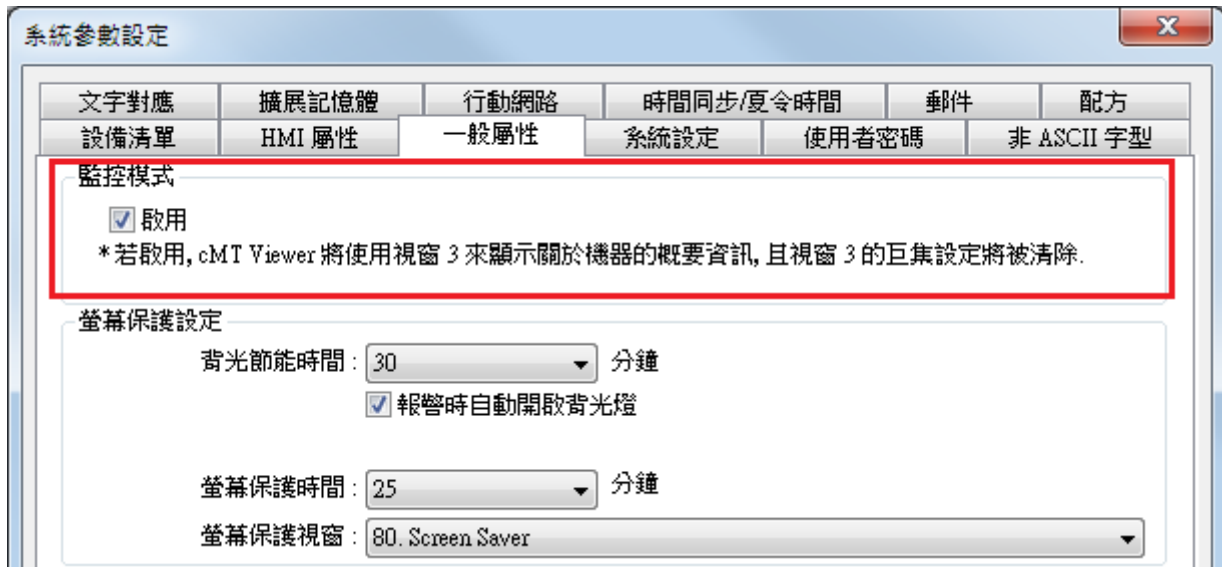
密碼輸入完成後，cMT Viewer 將倒數 10 分鐘後再次鎖上受保護的功能。於 cMT Viewer 上點選任何按鍵都可重置倒數時間。若欲立即將倒數時間歸零，可點選  圖示。



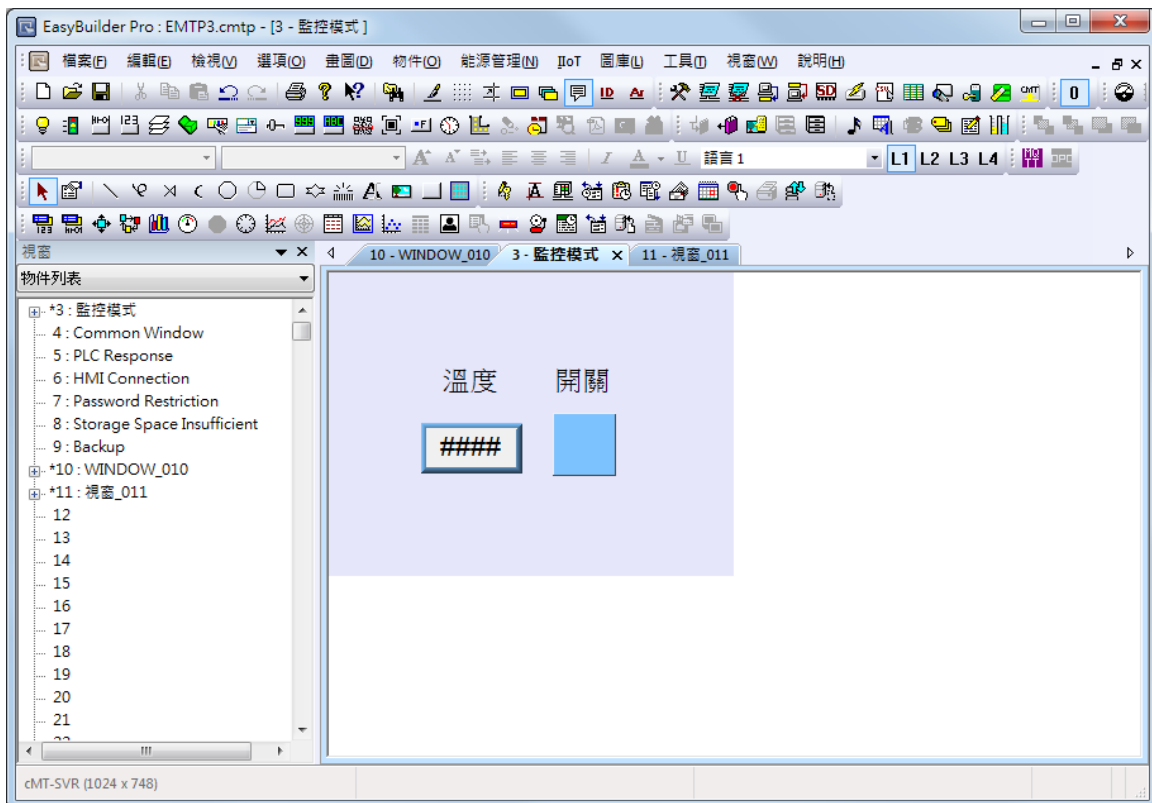
4. 監控模式

cMT Viewer 支援監控模式，意指藉由工程檔案內的視窗 3 放置欲監控的物件，並隨時動態更新於 cMT Viewer 畫面上。啟用監控模式後，無需進入個別 cMT/cMT X 系列人機即可得知所需的狀態。監控模式最多可同時監控 50 台 cMT/cMT X 系列人機。

Step 1. 於 EasyBuilder Pro 的 [系統參數設定 \ 一般屬性] 頁籤啟用 [監控模式]。



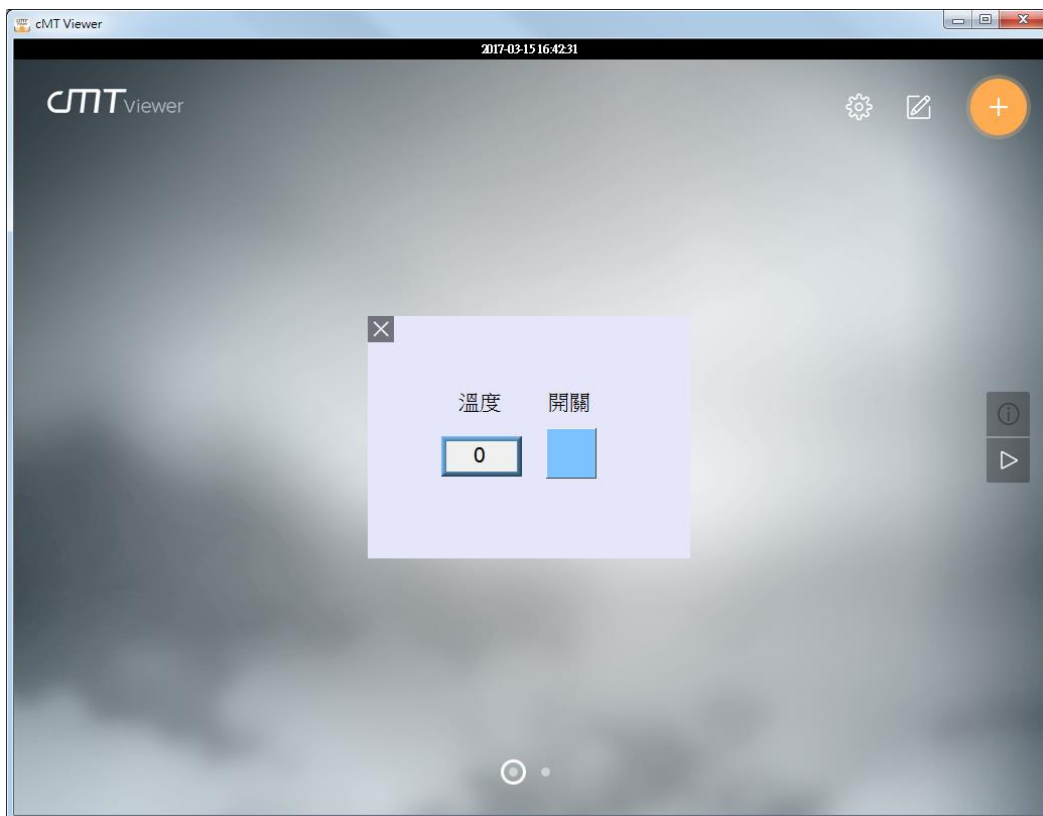
Step 2. 建立視窗 3 作為監控的視窗，並放置所需監控的物件。



Step 3. 進入 cMT Viewer 的 [更多設定] 後，於一般屬性頁籤啟用 [監控模式]。

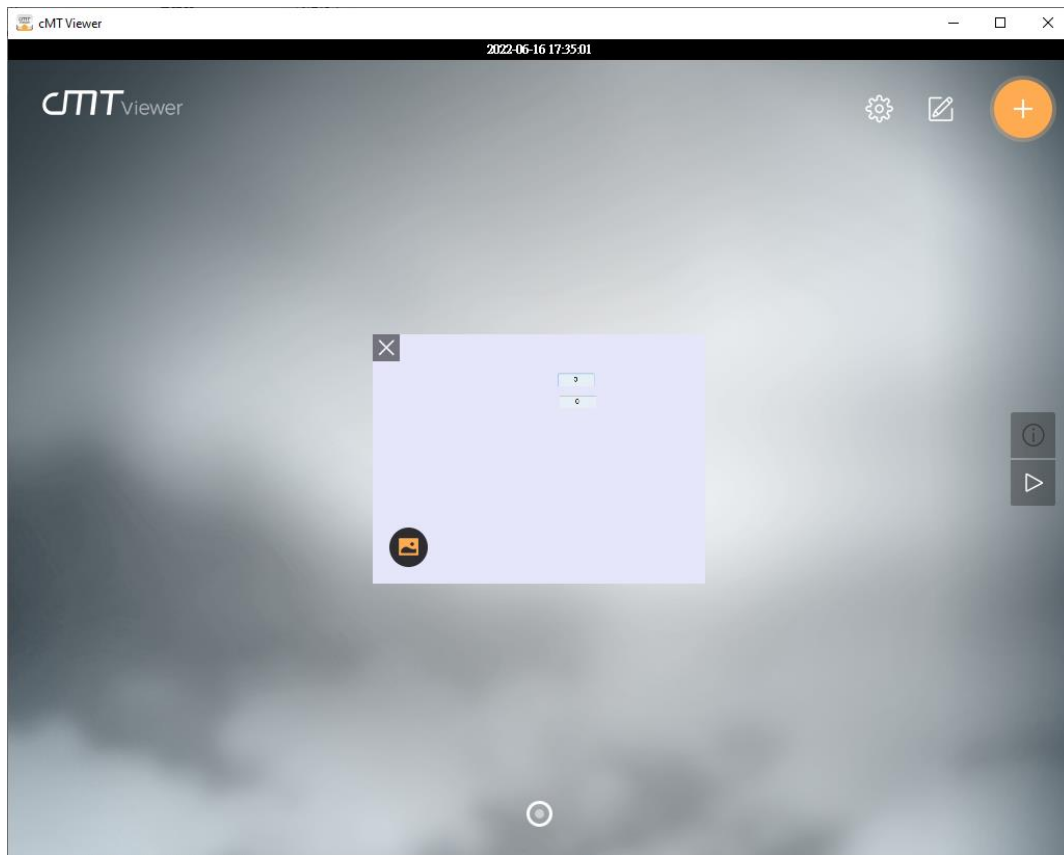


Step 4. 下載工程檔案並透過 cMT Viewer 連接至該人機後，即可自動顯示監控視窗。



5. 進入人機畫面後的相關設定

Step 1. 加入任意一台 cMT/cMT X 系列人機。



Step 2. 進入人機畫面，點擊右鍵可開啟設定列表。



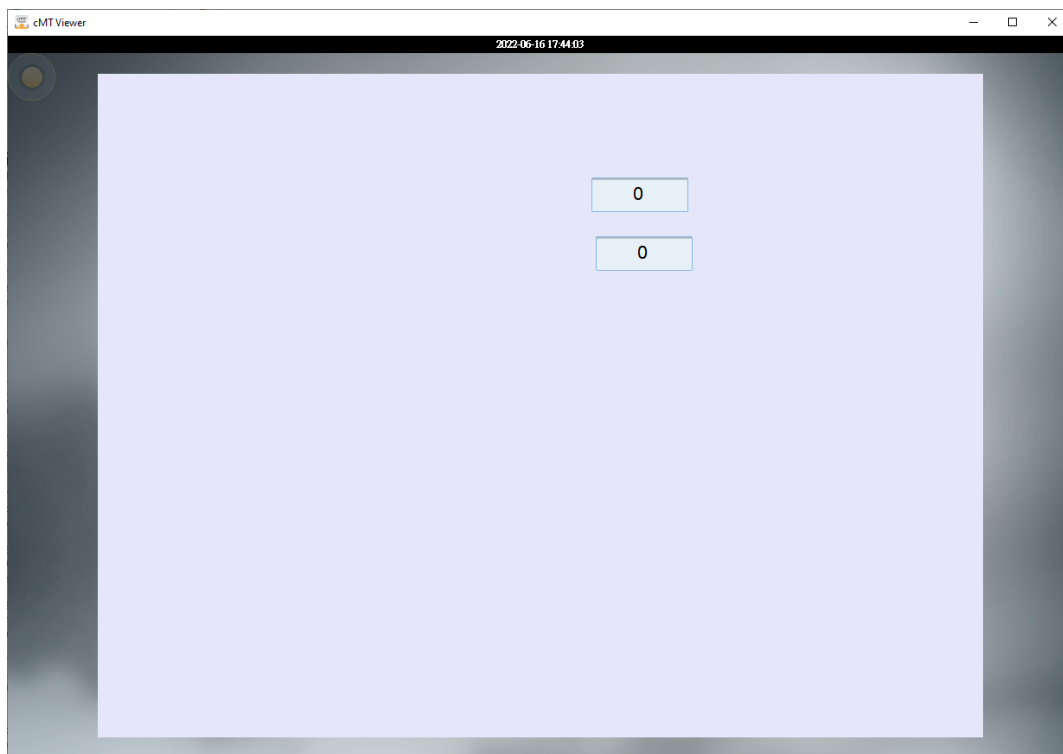
自動調整成視窗大小

不論 cMT Viewer 視窗大小如何調整，人機的畫面會固定長寬比例縮放。



不調整 (1:1)

不論 cMT Viewer 視窗大小如何調整，人機的畫面依照檔案的解析度顯示。



全螢幕

cMT Viewer 視窗以全螢幕顯示。

自動調整成內容大小

在使用不調整 (1:1)的設定下，觸發此功能會將 cMT Viewer 視窗調整成檔案的解析度大小。

螢幕列印

開啟印表機頁面，可執行螢幕列印。

畫面擷取

點擊後會將畫面擷取檔案放至 EB Pro 安裝資料夾內的 screenshot 資料夾。

診斷器

開啟診斷器軟體。