



# Gateway Series

*Bridging IT and OT*

# Gateway Series

IIoT 通訊閘道器，輕鬆整合不同廠牌間 PLC 通訊，並轉換成 Modbus / OPC UA / MQTT 標準通訊協議，Gateway 滿足工廠整合的一切需要。

## 工業標準協議整合

支援 Modbus TCP/IP, OPC UA，便於連接不同品牌之設備，並整合至企業內部系統。

## 遠端連線服務

EasyAccess 2.0 支援遠端連線、PLC 穿透，提供客戶即時監控 HMI、維護程式等服務。

## 整合第三方雲平台服務

適用於 AWS, Azure, Google Cloud, Alibaba Cloud, IBM Cloud 或其它支援 MQTT 通訊的第三方雲平台。

## 支援 400+ 通訊協定

支援各大品牌 PLC，獨家支援 Siemens S7-1200/1500、OMRON NJ/NX 系列 ... 等通訊協定。

## 事件 / 警報即時推播通知

依需求可透過 LINE, Facebook Messenger, WeChat, EasyAccess 2.0 APP 接收推播通知。

## OPC UA 伺服器

設定 OPC UA 客戶端的存取標籤權限，並支援 OPC UA 客戶端存取

400+ 通訊協定

Factory PLC



查詢通訊協議

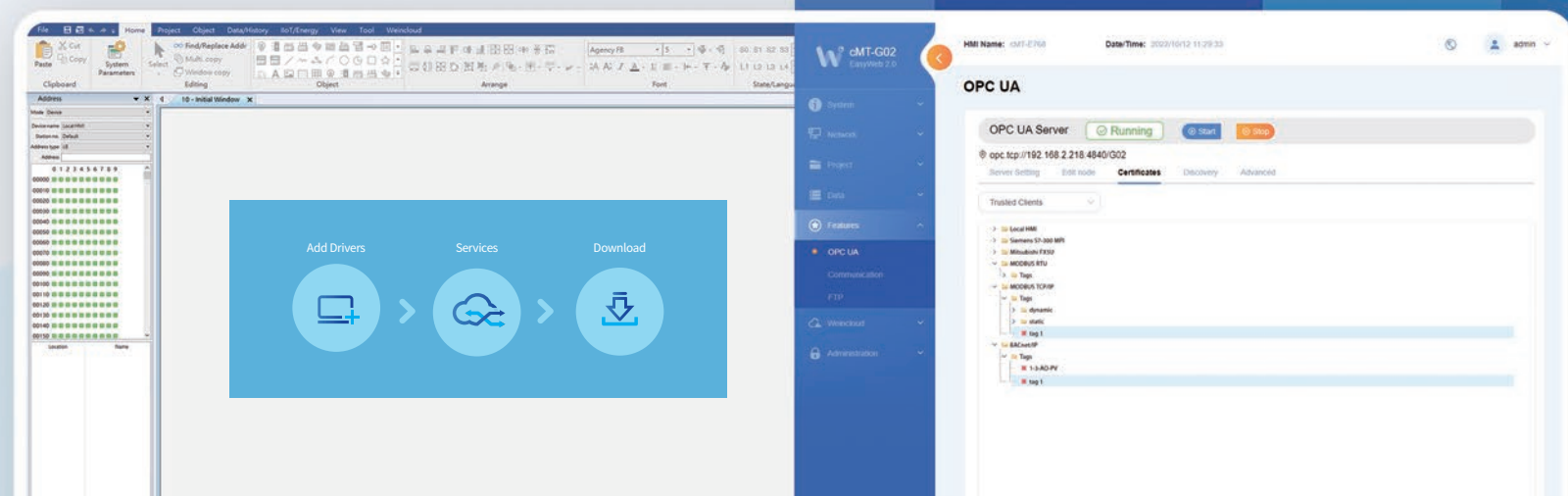


# 設定步驟好 Easy

直覺的圖像化編輯軟體，只需幾個步驟即完成設定，無須繁瑣的建置流程。

EasyBuilder Pro

EasyWeb 2.0



- 1 新增驅動程式**  
為連接的控制器及 PLC 等設備新增驅動程式
  - 2 設定通訊連線**  
建立與 SCADA 或內部 IT 系統的連線
  - 3 下載工程檔案**  
下載工程檔案到 Gateway
- 
- 網頁管理設備**  
透過 EasyWeb 2.0 管理所有設備

# Gateway 導入優勢

Gateway 系列輕鬆實現低成本又高度彈性的設備聯網整合。



## 核心功能

支援多元的通訊協定，其廣泛的通訊能力，適用於整合大多數的系統設備。

## 導入成本

無須自行開發通訊協定。使用 EasyBuilder Pro 軟體可直接設定 Gateway 與 PLC 通訊，簡單又快速。

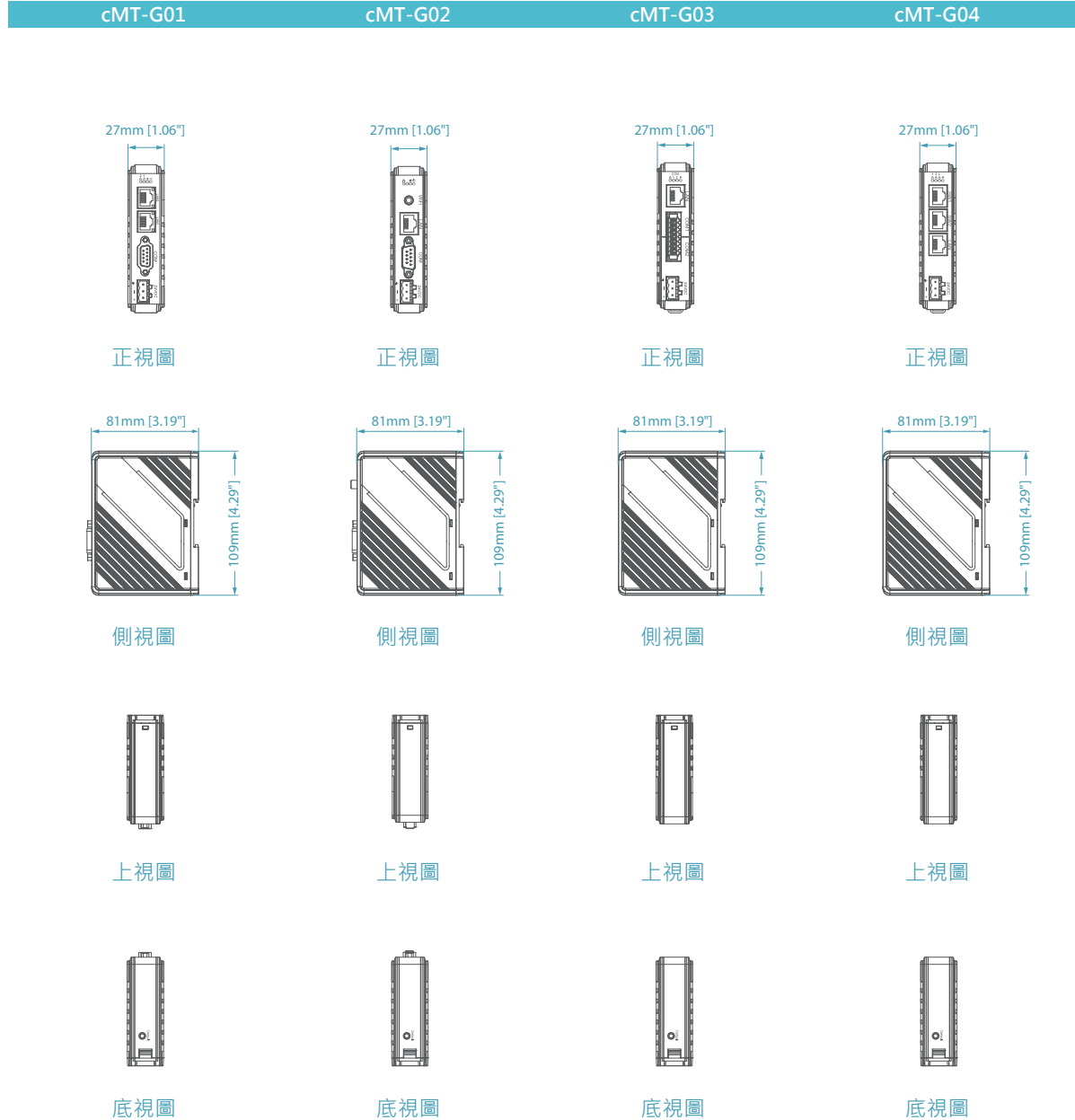
## 應用彈性

支援豐富的功能，如：資料處理、資料庫連接、遠端監控...等。可整合於不同類型系統，提供系統架構彈性。

## 規格

Model		cMT-G01	cMT-G02	cMT-G03	cMT-G04
記憶體	快閃記憶體 (Flash)	256 MB	256 MB	256 MB	256 MB
	動態記憶體 (RAM)	256 MB	256 MB	256 MB	256 MB
處理器		32-bit RISC 600MHz	32-bit RISC 600MHz	32-bit RISC 528MHz	32-bit RISC 528MHz
輸出入介面	乙太網路	LAN 1: 10/100/1000 Base-T x 1 LAN 2: 10/100 Base-T x 1	10/100 Base-T x 1	10/100 Base-T x 1	LAN: 10/100 Base-T x 1 SW1, SW2: 10/100 Base-T x 1 (2 port Ethernet switch)
	WiFi	無	IEEE 802.11 b/g/n 802.11b: max 15.88 dBm 802.11g: max 11.92 dBm 802.11n: max 11.28 dBm	無	無
	序列埠	COM1: RS-232 2W COM2: RS-485 2W/4W COM3: RS-485 2W	COM1: RS-232 2W COM2: RS-485 2W/4W COM3: RS-485 2W	COM1: RS-232 2W, RS-485 2W/4W COM2: RS-232 2W, RS-485 2W/4W	無
萬年曆		內建	內建	內建	內建
電源	輸入電源	24±20%VDC	10.5~28VDC	10.5~28VDC	10.5~28VDC
	電源隔離	內建	內建	內建	內建
	消耗電流	230mA@24VDC	230mA@12VDC ; 115mA@24VDC	300mA@12VDC ; 150mA@24VDC	270mA@12VDC ; 150mA@24VDC
	耐電壓	500VAC (1 分鐘)	500VAC (1 分鐘)	500VAC (1 分鐘)	500VAC (1 分鐘)
	絕緣阻抗	超過 50MΩ @ 500VDC	超過 50MΩ @ 500VDC	超過 50MΩ @ 500VDC	超過 50MΩ @ 500VDC
規格	PCB 塗層	有	有	有	有
	外殼材質	工業塑膠	工業塑膠	工業塑膠	工業塑膠
	外形尺寸 WxHxD	27 x 109 x 81 mm	27 x 109 x 81 mm	27 x 109 x 81 mm	27 x 109 x 81 mm
	重量	約 0.14 kg	約 0.14 kg	約 0.14 kg	約 0.14 kg
	安裝方式	35 mm DIN rail 鋁軌固定	35 mm DIN rail 鋁軌固定	35 mm DIN rail 鋁軌固定	35 mm DIN rail 鋁軌固定
操作環境	防護等級	IP20	IP20	IP20	IP20
	儲存環境溫度	-20° ~ 60° C (-4° ~ 140° F)	-20° ~ 60° C (-4° ~ 140° F)	-20° ~ 60° C (-4° ~ 140° F)	-20° ~ 60° C (-4° ~ 140° F)
	操作環境溫度	0° ~ 50° C (32° ~ 122° F)	0° ~ 50° C (32° ~ 122° F)	0° ~ 50° C (32° ~ 122° F)	0° ~ 50° C (32° ~ 122° F)
	相對環境濕度	10% ~ 90% (非冷凝)	10% ~ 90% (非冷凝)	10% ~ 90% (非冷凝)	10% ~ 90% (非冷凝)
	抗震動	10 to 25Hz (X, Y, Z 軸向 2G 30 分鐘)	10 to 25Hz (X, Y, Z 軸向 2G 30 分鐘)	10 to 25Hz (X, Y, Z 軸向 2G 30 分鐘)	10 to 25Hz (X, Y, Z 軸向 2G 30 分鐘)
認證	CE	CE marked	CE marked	CE marked	CE marked
	UL	cULus Listed	cULus Listed	cULus Listed	cULus Listed
軟體	Weincloud	EasyAccess 2.0 (選購)	EasyAccess 2.0 (選購)	EasyAccess 2.0 (選購)	EasyAccess 2.0 (選購)

尺寸



精選通訊協議

<b>Beckhoff</b>	TwinCAT PLC (Ethernet) ADS/AMS (Ethernet)
<b>BACnet</b>	BACnet/IP ; IP Server BACnet/MSTP ; MSTP Server
<b>CAN Bus</b>	CANopen Slave 2.0A/2.0B General and SAE J1939
<b>CODESYS</b>	V2 (Absolute/Symbolic Addressing) V3 (Ethernet)
<b>DELTA</b>	AH500 ; AS300 DVPEN01-SL (Ethernet) EtherNet/IP (AS Series)
<b>FANUC KNX</b>	0i/30i/31i/32i/35i Series (Ethernet) KNXnet/IP
<b>KEYENCE</b>	KV-8000 (Symbolic) (Ethernet) KV-10/16/24/40/80/Visual KV Series
<b>LS</b>	GLoFA FEnet (Ethernet) MASTER-K (MODBUS RTU ; Cnet ; CPU Direct) XBM/XBC FEnet (Ethernet) XEC/XGI/XGK FEnet (Ethernet)
<b>MODBUS Mitsubishi</b>	Modbus ASCII ; RTU ; TCP/IP AJ71 (AnA/AnU CPU) FX3U (Ethernet) ; FX3U/FX3G/FX3GA FX5U Binary Mode ; FX5U ASCII Mode (Ethernet) M70 ; M80 ; M80 CNC (Ethernet) iQ-R Series (Absolute/Symbolic Addressing) (Ethernet) Q00U/Q01U/Q02U/QnUD/QnUDH QJ71E71 (Ethernet) QnA Series
<b>OMRON</b>	CJ/CS/CP (Ethernet - FINS/TCP) Ethernet (FINS/TCP) EtherNet/IP (NJ/NX Series)
<b>OPC UA</b>	OPC UA Client
<b>Panasonic Rockwell</b>	FP ; FP2 (Ethernet) EtherNet/IP (CompactLogix) ; EtherNet/IP (ControlLogix) CompactLogix
<b>Siemens</b>	S7-1200 (Ethernet) S7-1500 (Absolute/Symbolic Addressing) (Ethernet) S7-200 PPI ; S7-300 MPI
<b>Schneider</b>	M340/M580 series (Symbolic Addressing) (Ethernet) SoMachine M Series (Ethernet)
<b>YASKAWA</b>	MP Series MP3000 Series - Extension (Ethernet)



查詢通訊協議



# WEINTEK

威綸科技 創立於1995年10月，自始便致力於成為觸控式人機介面，也就是HMI (Human Machine Interface)的旗艦設計者與製造者。在台灣，我們展現HMI 專家級的豐富經驗，以先進的技術、高效的製造、縝密的測試與全球性專門技術支援，定位人機介面的各項產品標準。公司的首要任務，便是提供顧客優質的產品與卓越的服務，並與所有雇員共享優秀的團隊合作帶來的豐碩成果，因為擁有這些，威綸才能成就遠大的目標，建立於工業領域不二選的金字招牌，更進一步確保公司運作的穩定性與邁向企業的永續發展。

公司網站：[www.weintek.com](http://www.weintek.com)

電話：+886-2-22286770 | 傳真：+886-2-22286771

業務洽詢：[salesmail@weintek.com](mailto:salesmail@weintek.com) | 產品支援：[servicemail@weintek.com](mailto:servicemail@weintek.com)

地址：235029 新北市中和區橋和路13號14樓

    **RoHS** ISO 9001:2015 CHT / 2022.12.23

WEINTEK和WEINTEK標誌是威綸科技股份有限公司在多個國家的商標或註冊商標。

© 2022 All rights reserved by Weintek Labs., Inc.