



*e*MT SERIES 30000

*Professional In Human Machine Interface*

Per fectl y Designed  
Extremel y Easy

————— *Professional in Human Machine Interface* —————

# eMT3000 SERIES

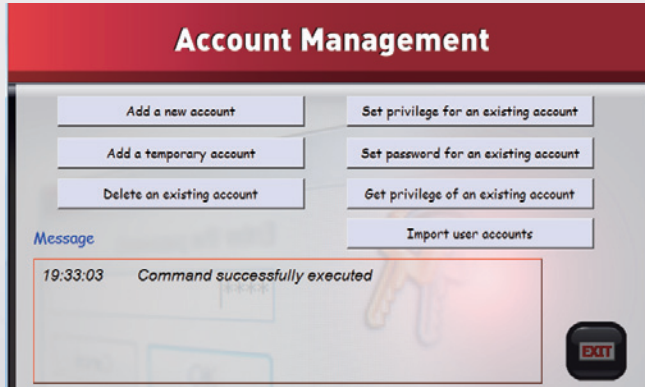


## 最高規格．美學極致．堅固鋁合金外觀

- 採用高效能600/800 MHz 微處理器，具傑出的資料運算處理架構。有效提升通訊傳輸及圖形顯示效能，輕鬆呈現複雜的動畫顯示與不延遲的多視窗切換效率
- 採用堅固鋁合金外殼
- 12吋顯示器採用1024 x 768 解析度，提供更精緻的畫面呈現
- 支援CANopen 通訊協議
- 內建24 VDC電源輸入的訊號隔離保護電路
- 內建 RS485/CAN bus 的訊號隔離保護電路
- 高感度、精準、可靠性高的觸控面板，可承受最少一百萬次的連續點擊操作
- 工業等級的結構
- 迷人的美學設計

## □ 進階帳戶管理

- 帳戶新增/刪除
- 權限修改
- 密碼變更



## □ 擴充的使用者帳戶與存取等級

- 擴充的使用者帳戶(128)
- 擴充的存取等級 (14)



## □ USB 安全金鑰

可產生具時間限制的物件存取USB 安全金鑰

無論物件或功能都可設定不同操作權限，提升操作安全性



2. 利用USB安全金鑰存取HMI上一些受限制的操作

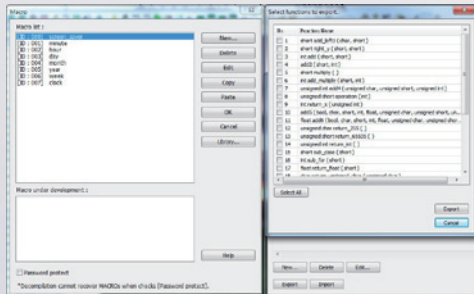


□ 強大的連接性



## □ 功能強大的巨集指令與編輯器

- 巨集應用方式如同VB-Script，使用者可使用巨集設計出額外所需之功能
- 功能強大的巨集支援Free Protocol 和其它裝置通訊
- 提供複雜的運算和字串處理功能
- 新的巨集編輯視窗，讓設計巨集更加容易
- 支援使用者定義函數功能，讓使用巨集資料庫更有彈性



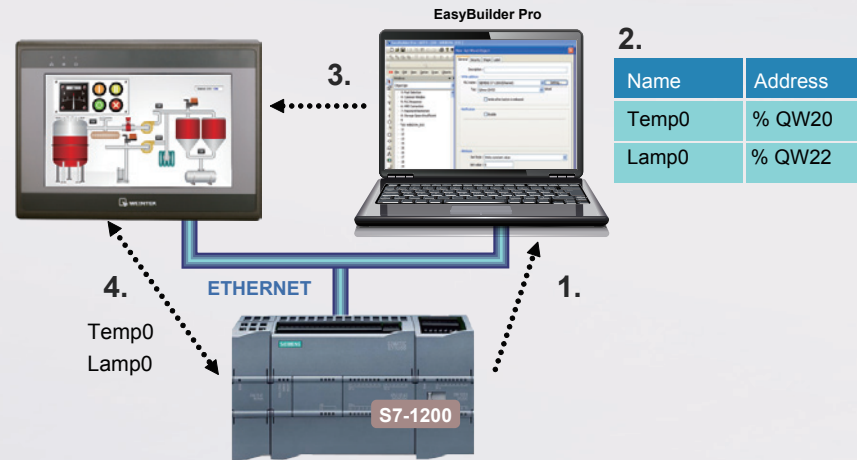
## □ 輕鬆建立文字標籤用以顯示多國語言

文字標籤庫有多重欄位可以輸入不同語言並應用在Project中，可將文字標籤庫匯出成Excel編輯或直接匯入Excel格式檔案至文字標籤庫



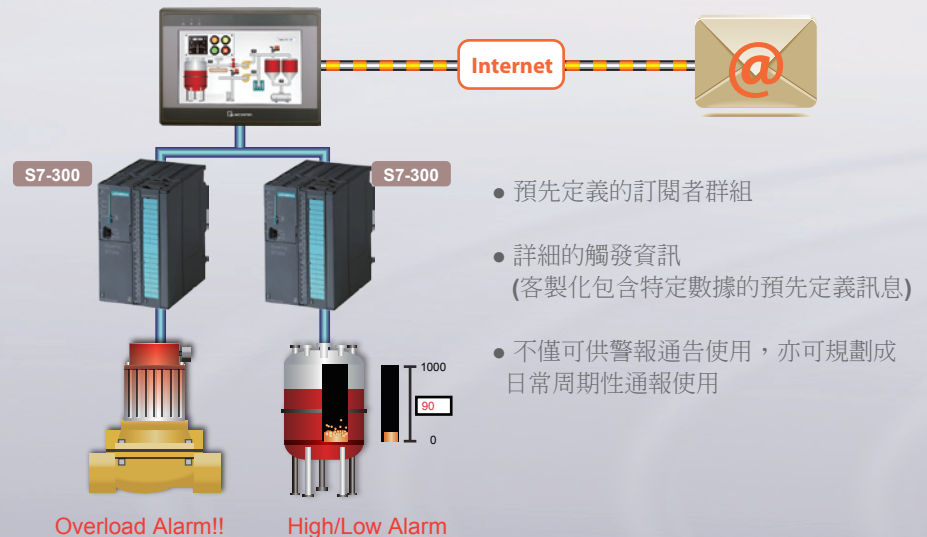
## □ 位址標籤

1. 取得標籤資訊
2. 在專案中，直接使用易記的標籤名稱替代複雜的PLC 位址
3. 下載專案至HMI
4. 讓PLC與HMI直接使用標籤名稱通訊



## □ E-mail 通知功能

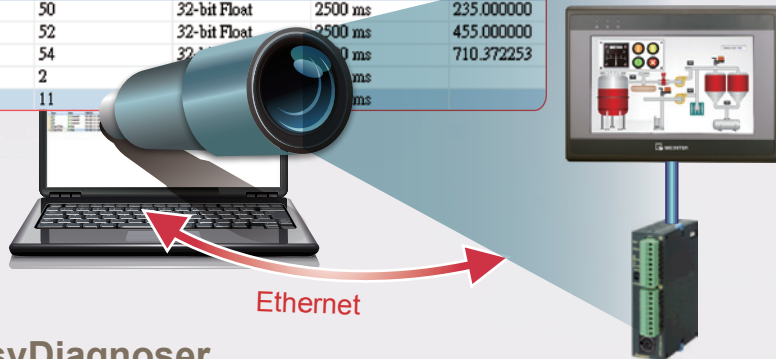
警報發生時，可透過E-mail 通知相關人員



## EasyWatch

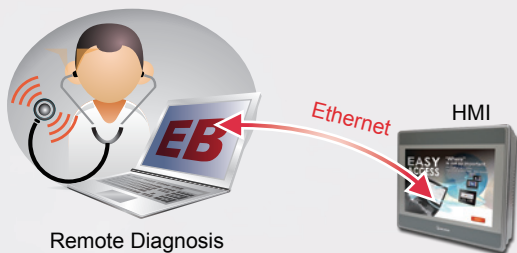
EasyWatch 是一個強大的除錯工具，可用來監看與修改遠端HMI和PLC裝置上特定位址數值

Device Type	Address	Address Type	Update Cycle	Value
LW	50	32-bit Float	2500 ms	235.000000
LW	52	32-bit Float	2500 ms	455.000000
LW	54	32-bit Float	2500 ms	710.372253
LW	2	32-bit Float	2500 ms	
LW	11	32-bit Float	2500 ms	



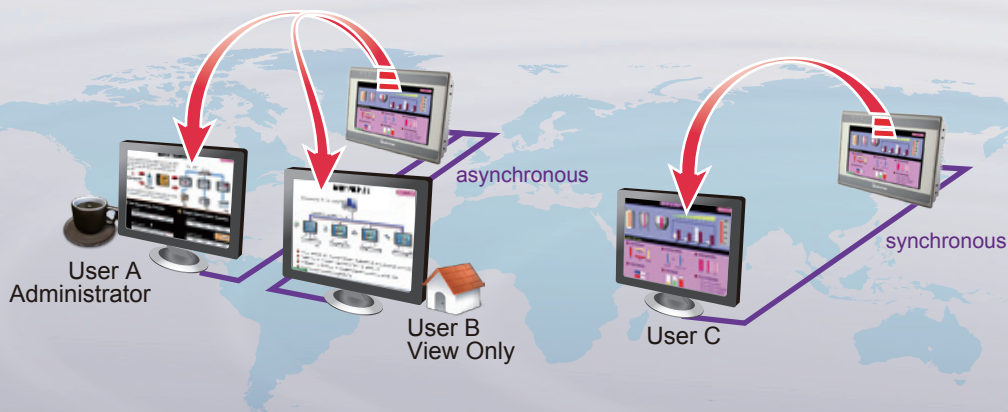
## EasyDiagnoser

可以分析並偵測HMI與PLC之間的連線是否正常

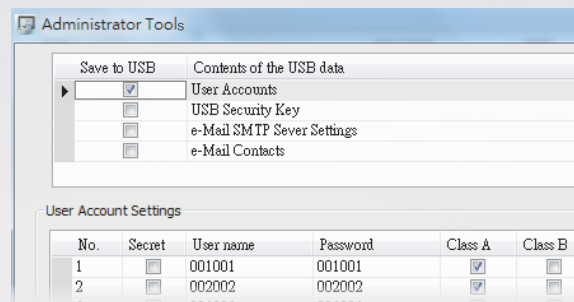


## Easy Access

透過EasyAccess 最新技術，您可以輕易管理網路中的eMT3000系列人機



## 使用者管理者工具提供帳戶管理與E-mail 設定功能



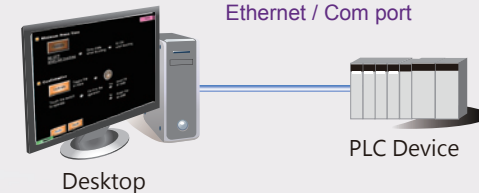
## EasySimulator

工程專案規劃完成後，可於PC上直接連接PLC操作連線模擬(可使用十分鐘)或直接在PC上作離線模擬測試

### Offline Simulator

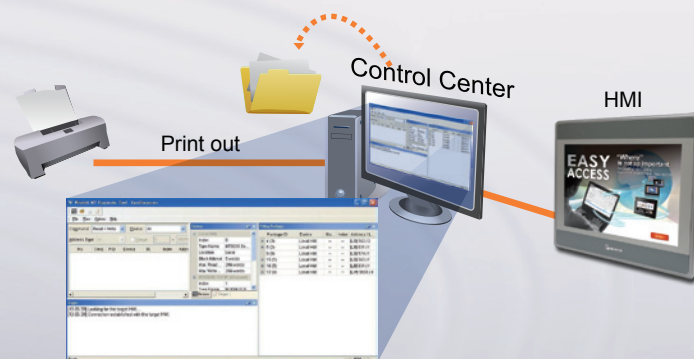


### Online Simulator



## EasyPrinter

列印伺服器可保存螢幕列印或是備份資料即使沒有下載整個EBPro 軟件，仍可獨立下載與執行



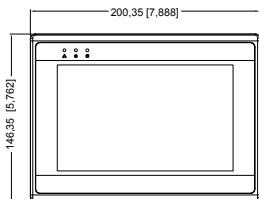


	機型	eMT3070B	eMT3105P	eMT3120A	eMT3150A
顯示	顯示器	7" TFT	10.4" TFT	12.1" TFT	15" TFT
	解析度	800x480	800x600	1024x768	1024x768
	亮度 (cd/m <sup>2</sup> )	500	400	500	400
	對比度	500:1	400:1	700:1	700:1
	背光類型	LED	LED	LED	LED
	背光壽命	>30,000 hrs.	>30,000 hrs.	>50,000 hrs.	>50,000 hrs.
	色彩	16.7M	262K	16.2M	16.2M
	LCD可視角 (T/B/L/R)	60 / 50 / 65 / 65	60 / 70 / 70 / 70	80 / 80 / 80 / 80	70 / 70 / 80 / 80
觸控面板	類型	四線電阻式	四線電阻式	四線電阻式	四線電阻式
	觸控精確度	動作區 長度(X)±2%, 寬度(Y)±2%	動作區 長度(X)±2%, 寬度(Y)±2%	動作區 長度(X)±2%, 寬度(Y)±2%	動作區 長度(X)±2%, 寬度(Y)±2%
記憶體	快閃記憶體	256 MB	256 MB	256 MB	256 MB
	動態記憶體	256 MB	256 MB	256 MB	256 MB
處理器		32Bit RISC Cortex-A8 1GHz	32Bit RISC CPU 800MHz	32Bit RISC CPU 800MHz	32Bit RISC CPU 800MHz
輸入/輸出介面	SD卡	SD/SDHC	SD/SDHC	SD/SDHC	SD/SDHC
	USB Host	USB 2.0 x 1	USB 2.0 x 1	USB 2.0 x 1	USB 2.0 x 1
	USB Client	USB 2.0 x 1 (Micro USB)	USB 2.0 x 1	USB 2.0 x 1	USB 2.0 x 1
	乙太網路	10/100 Base-T x 1	10/100 Base-T x 1	10/100 Base-T x 1	10/100 Base-T x 1
	序列埠	COM1: RS-232/RS-485 2W/4W COM3: RS-232/RS-485 2W*	COM1: RS-232/RS-485 2W/4W COM3: RS-232/RS-485 2W*	COM1: RS-232/RS-485 2W/4W COM3: RS-232/RS-485 2W*	COM1: RS-232/RS-485 2W/4W COM3: RS-232/RS-485 2W*
	RS-485 內建電源隔離	有	有	有	有
	CAN Bus	有	有	有	有
	萬年曆	內建	內建	內建	內建
電源	輸入電源	24±20% VDC	24±20%VDC	24±20%VDC	24±20%VDC
	電源隔離	內建	內建	內建	內建
	消耗電流	400mA@24VDC	800mA@24VDC	850mA@24VDV	900mA@24VDV
	耐電壓	500VAC (1 min.)	500VAC (1 min.)	500VAC (1 min.)	500VAC (1 min.)
	絕緣阻抗	Exceed 50MΩ at 500VDC	Exceed 50MΩ at 500VDC	Exceed 50MΩ at 500VDC	Exceed 50MΩ at 500VDC
	抗震動	10 to 25Hz (X, Y, Z 軸向 2G 30 分鐘)	10 to 25Hz (X, Y, Z 軸向 2G 30 分鐘)	10 to 25Hz (X, Y, Z 軸向 2G 30 分鐘)	10 to 25Hz (X, Y, Z 軸向 2G 30 分鐘)
規格	PCB 塗層	有	有	Yes	Yes
	外殼材質	鋁合金	工業塑膠	鋁合金	鋁合金
	外形尺寸 WxHxD	200.3 x 146.3 x 42.5 mm	286.2 x 212.8 x 50 mm	317 x 244 x 46 mm	366 x 293 x 57 mm
	開孔尺寸	192 x 138 mm	259 x 201 mm	305 x 231 mm	352 x 279 mm
	重量	約 0.9 kg	約 1.6 kg	約 2.1 kg	約 2.75 kg
	安裝方式	面板安裝	面板安裝, VESA 壁掛架 75 x 75 mm	面板安裝, VESA 壁掛架 75 x 75 mm	面板安裝, VESA 壁掛架 75 x 75 mm
	操作環境	防護等級	UL Type 4X (indoor use only) / NEMA4 / IP66 Compliant Front Panel	UL Type 4X (indoor use only) / NEMA4 / IP65 Compliant Front Panel	NEMA 4 / IP66 Compliant Front Panel
儲存環境溫度		-20°~70°C (-4°~158°F)	-20°~60°C (-4°~140°F)	-20°~70°C (-4°~158°F)	-20°~70°C (-4°~158°F)
操作環境溫度		-20°~50°C (-4°~122°F)	0°~50°C (32°~122°F)	0°~50°C (32°~122°F)	0°~50°C (32°~122°F)
相對環境濕度		10% ~ 90% (無冷凝)	10% ~ 90% (無冷凝)	10% ~ 90% (無冷凝)	10% ~ 90% (無冷凝)
認證	CE	CE marked	CE marked	CE marked	CE marked
	UL	cULus Listed	cULus Listed	cULus Listed	cULus Listed
軟體		EasyBuilder Pro	EasyBuilder Pro	EasyBuilder Pro	EasyBuilder Pro

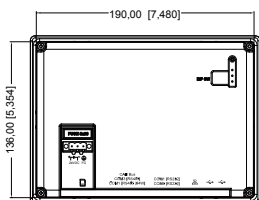
\* 當COM3選擇RS-232時, COM1的RS-232只能使用Tx & Rx (沒有RTS/CTS)。



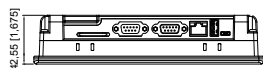
### eMT3070B



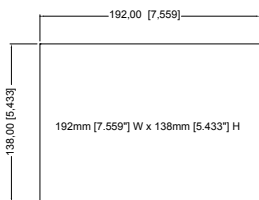
正視圖



背視圖

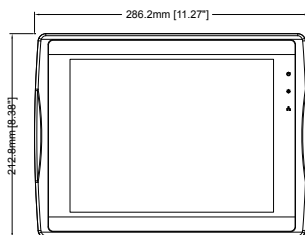


底視圖

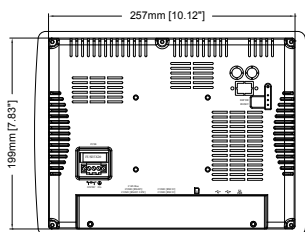


開孔尺寸

### eMT3105P



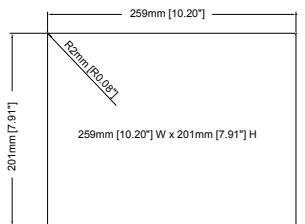
正視圖



背視圖

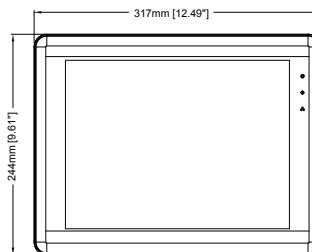


底視圖

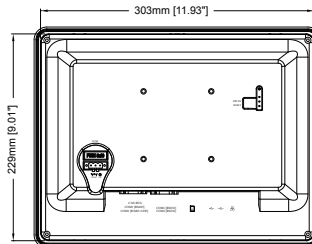


開孔尺寸

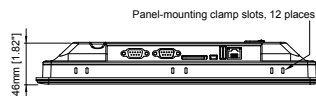
### eMT3120A



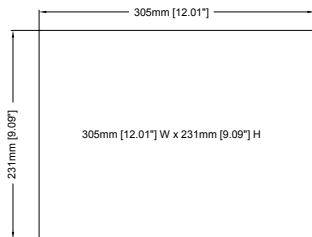
正視圖



背視圖

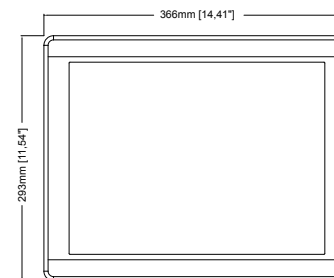


底視圖

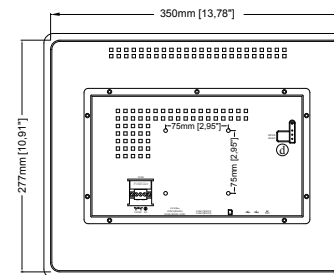


開孔尺寸

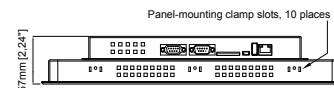
### eMT3150A



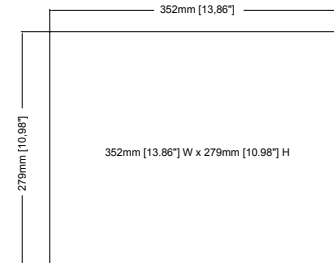
正視圖



背視圖



底視圖



開孔尺寸

產品品質保證是威綸科技所重視的一環，在目標上是以提升產品可靠度、縮短產品開發時程，滿足客戶需求為方向。

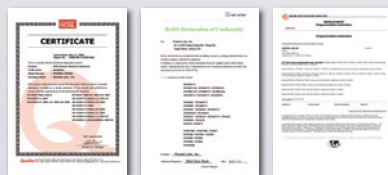
威綸科技除了具備軟硬體研發能力，並擁有強大的產品製造能力和品質管控能力，為了品質保證，威綸科技嚴格執行ISO9000標準，從原料進廠到製造生產透過多種測試儀器，例如：振動測試、低溫與高溫測試、觸控測試、性能測試、通訊測試...等多項測試設備和檢測軟體測試，所有產品都須經過嚴密的品質系統把關。



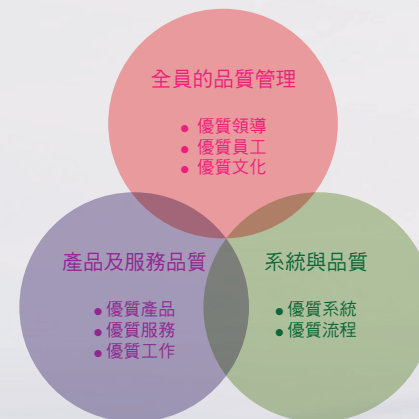
除了標準的嚴格測試流程外，威綸科技的專業測試工程師並會針對不同機種的特殊功能提供專用的測試程序，並藉由所累積的專業測試經驗，在面對特定類型產品時也能快速而精準的找出問題。



我們所生產的人機介面不止在研發、設計、生產上要求最高標準。在我們產品設計時我們也嚴謹要求以上所有程序都要符合國際安全與環保的CE/UL/RoHS認證。



不僅於此，在客戶服務上威綸科技並設立CRM系統和Service Request反饋兩大系統。威綸科技在品質完整度方面，我們不僅做到標準，甚至超越客戶對產品可靠度的標準。達到力求完美，極致專業。





Taiwan · Weintek

**威綸科技公司** 創立於1995年10月，自始便致力於成為觸控式人機介面，也就是HMI (Human Machine Interface)的旗艦設計者與製造者。在台灣，我們展現HMI 專家級的豐富經驗，以先進的技術、高效的製造、縝密的測試與全球性專門技術支援，定位人機介面的各項產品標準。公司的首要任務，便是提供顧客優質的產品與卓越的服務，並與所有雇員共享優秀的團隊合作帶來的豐碩成果，因為擁有這些，威綸才能成就遠大的目標，建立於工業領域不二選的金字招牌，更進一步確保公司運作的穩定性與邁向企業的永續發展。



威綸科技股份有限公司  
Taiwan

地址：23586 新北市中和區中正路910號9樓

聯繫電話：02-2228-6770

傳真號碼：02-2228-6771

公司網站：[www.weintek.com](http://www.weintek.com)

業務洽詢：[salesmail@weintek.com](mailto:salesmail@weintek.com)

產品支援：[servicemail@weintek.com](mailto:servicemail@weintek.com)



ISO 9001: 2015

繁體中文 | Oct 2017